

AVOLA

Tischkreissäge VARIANT 450

Revolving Cross Cut Saw VARIANT 450

Scie Circulaire de Charpente VARIANT 450



seit 1836



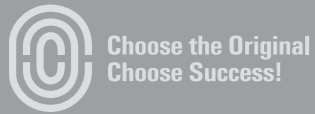
Untertisch-Kappsäge mit Drehteller 0-150°,
höhenverstellbar und schrägverstellbar 90°-30°

Cross Cut Saw with revolving table 0-150°,
Sawblade height adjustment with scala 90°-30°

Scie circulaire avec rotation de table 0-150°
Hauteur de lame réglable et inclinaison de lame de 90°-30°

AVOLA MASCHINENFABRIK

AVOLA VARIANT 450



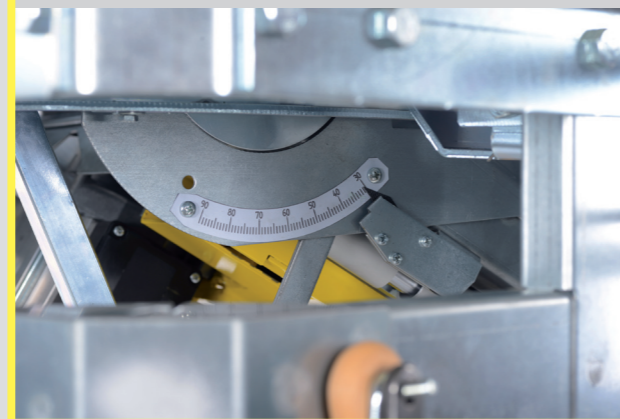
Höhenverstellung des Sägeblattes mit Skala
Height adjustable sawblade with scala
Réglage de la hauteur de lame avec échelle de mesure



Kappvorrichtung miter device
Levier de tronçonnage



Winkelskala (Schrägverstellung)
Sägeblatt 90°-30°
Angular scale oblique
Sawblade 90°-30°
Echelle d'inclinaison de lame 90°-30°



Schrägverstellbares Sägeblatt 90°-30°
Sawblade inclination 90°-30°
Inclinaison de lame 90°-30°



Drehteller 0-150°
Revolving table 0-150°
Rotation de table 0-150°



Sägen von großen Platten
Sawing large plates
Sciage de grosse pièce



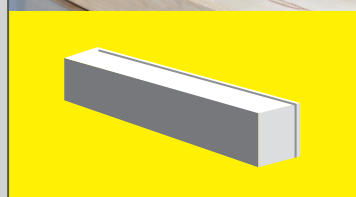
7 Schnittmöglichkeiten VARIANT 450

7 cut opportunities VARIANT 450

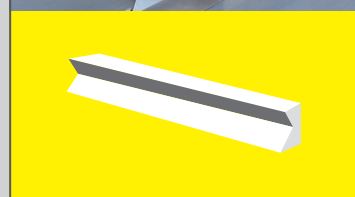
7 Possibilités de coupe Variant 450



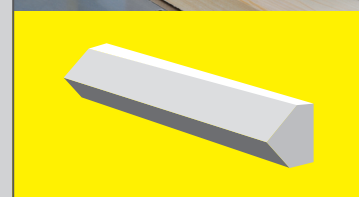
90° Schnitt
Schrägschnitte 90°– 30°
Gehrungsschnitte
Schifferschnitte
90° cross cutting
Mitre cutting 90°-30°
Mitre cutting
Double or compound mitre cutting
up to max. 30°/30°
90° Coupe
Coupe en biais jusqu'à 90°-30°
Biais jusqu'à 90°-30°
Double coupe en biais jusqu'à à 30°/30°



Paralleler Auftrennschnitt
Rip cutting
Déclignage



Kehlsparren / verdeckter
Schnitt
Groove cutting
Noulet



Gratsparren
Bevel cutting
Arêtier

Technische Daten / Technical data / Caractéristiques techniques VARIANT 450

Type		Type		Type		Einheit	Variant 450
Motorleistung P ₂		Motor power output P ₂		Puissance du moteur P ₂		kW	3,2
Drehstrom		Three-phase current		Courant triphasé		V	400
Drehzahl		Motor speed		La vitesse du moteur		U / min	2710
Ø Sägeblatt		Ø Saw blade		Ø Diamètre de la lame de scie		mm	450
Schnitthöhe 90°/45°/30°		Cutting height 90°/45°/30°		Hauteur de coupe 90°/45°/30°		mm	150/106/75
Drehteller		Revolving table		Rotation de table		°	0-150
Schrägverstellung		Inclination		Inclinaison		°	90-30
Schnittbreite		Cutting width		Largeur de coupe		mm	930
Tischgröße L x B		Table size L x B		Dimensions de table		mm	1150 x 750
Tischhöhe		Table height		Hauteur de table		mm	850



Das gesamte AVOLA Programm:

AVOLA Baukreissägemaschinen, Sondermaschinen und Filter-Einrichtungen
AVOLA Tischkreissägemaschinen
AVOLA VARIANT-Programm
AVOLA Brennholzsägen
AVOLA Zimmereimaschinen
AVOLA Kreissägeblätter in CV und HM
AVOLA Stein-Trennmaschinen, Sondermaschinen und Filter-Einrichtungen
AVOLASTIC-Sic-Trennscheiben
DIAVOLA Diamant-Trennscheiben und -Bohrer

Fordern Sie unsere Spezialunterlagen an!

AVOLA MASCHINENFABRIK

A. Volkenborn GmbH & Co. KG
Heiskampstraße 11
D-45527 Hattingen
Postfach 80 02 28
D-45502 Hattingen
Telefon +49 / 23 24 - 96 36-0
Telefax +49 / 23 24 - 96 36-50
E-mail info@avola.de
www.avola.de