

CK31

ERSATZTEILLISTE



NORTON
SAINT-GOBAIN®

clipper®

1 Ersatzteilliste

| POS. | Art.Nr. | BESCHREIBUNG | TYP(*) |
|------|-----------|--|--------|
| 1001 | NA | GRUNDRAHMEN | H |
| 1002 | 310034109 | SECHSKANTSCHRAUBE M16X80 LINKS DIN 931 VERZ | S |
| 1003 | NA | SCHEIBE A17 DIN 125 VERZ | H |
| 1004 | 310035477 | DRUCKSCHEIBE | R |
| 1005 | 310034122 | SCHAFTSCHRAUBE MIT SCHLITZ M10X35 A2 | W |
| 1006 | 310035475 | SAEGEBLATTFLANSCH | S |
| 1007 | 310034748 | BLATTAUFNAHME | S |
| 1008 | 310004004 | STEHLAGER UCP 208 ø40 | W |
| 1009 | NA | SECHSKANTSCHRAUBE M12x50 DIN 933 | H |
| 1010 | NA | SCHEIBE 13 DIN 7349 VERZ | H |
| 1011 | NA | SCHEIBE A13 DIN 125 VERZ | H |
| 1012 | NA | SICHERUNGS-SECHSKANTMUTTER M12 | H |
| 1013 | 310061234 | ABZIEHER-BLATTAUFNAHME | S |
| 1014 | 310036571 | SAEGEBLATTWELLE | S |
| 1015 | 310412610 | PASSFEDER 12X8X40 DIN 6885 | S |
| 1016 | 310412611 | PASSFEDER 12X8X100 DIN 6885 | S |
| 1017 | 310302845 | RIEMENSCHLEIBE-WELLE | S |
| 1018 | NA | GEWINDESTIFT M6X10 DIN 916 VERZ | H |
| 1019 | 310412626 | SICHERUNGSRING FUER WELLE A40X1,75 DIN 471 | S |
| 1020 | 310034110 | SECHSKANTSCHRAUBE M16X80 RECHTS DIN 931 VERZ | S |
| 1023 | NA | SPLINT 5X50 DIN 94 | H |
| 1024 | NA | SCHEIBE A 25 DIN 125 VERZ | H |
| 1025 | 510097273 | ZYLINDERBOLZEN | S |
| 1030 | NA | SENKSCHEIBE M8X20 DIN 7991 VERZ | H |
| 1031 | NA | SCHEIBE 8,4 DIN 6340 VERZ | H |
| 1032 | 310035319 | RAD WICKE PE200-50-5K-S | W |
| 1033 | NA | WIPPE | H |
| 1034 | NA | SECHSKANTSCHRAUBE M12X40 DIN 933 VERZ | H |
| 1035 | NA | SCHEIBE 13 DIN 125 VERZ | H |
| 1036 | 310035320 | FLANSLAGER FY35TF | W |
| 1037 | 510117570 | SPRITZSCHUTZ BEFESTIGUNG | S |
| 1038 | NA | SICHERUNGS-SECHSKANTMUTTER M12 VERZ | H |
| 1039 | NA | SPRITZSCHUTZ | H |
| 1040 | NA | SCHEIBE | H |
| 1041 | NA | MUTTER | H |
| 1042 | NA | SCHRAUBE | H |
| 1043 | NA | KABELKLEMMEN | H |
| 1046 | 310313428 | SPERRZAHNSCHRAUBE M8X16 VERZ | S |
| 1047 | NA | KAROSSERIE-SCHEIBE 8,4X40X1,5 VERZ | H |
| 1048 | 310035321 | BANDAGENFELGE | W |
| 1049 | NA | GEWINDESTIFT M8X16 VERZ | H |
| 1050 | 310035321 | BANDAGE Ø300x75x220 | W |
| 1051 | 310035480 | ANTRIEBSACHSE-SAUER | S |

| | | | |
|------|-----------|--|---|
| 1052 | NA | ZYLINDERSCHRAUBE M12X30 DIN 7984 VERZ | H |
| 1053 | NA | SCHEIBE 13 DIN 125 VERZ | H |
| 1054 | NA | TELLERFEDER 25X12,2X1,5 DIN 2093-STAHL | H |
| 1055 | 510117571 | VERSTELLHALTER-2 | S |
| 1056 | NA | SICHERUNGS-SECHSKANTMUTTER M12 VERZ | H |
| 1057 | NA | ZYLINDERSCHRAUBE M8X90 DIN 912 VERZ | H |
| 1058 | NA | SCHEIBE 8,4 DIN 7349 VERZ | H |
| 1059 | NA | SICHERUNGS-SECHSKANTMUTTER M8 VERZ | H |
| 1060 | NA | ZYLINDERSCHRAUBE M12X20 DIN 912 VERZ | H |
| 1061 | NA | SECHSKANTSCHRAUBE M16X130 DIN 933 VERZ | H |
| 1062 | NA | SCHEIBE 17 DIN 125 VERZ | H |
| 1063 | NA | TELLERFEDER 16X8,2X0,6 DIN 2093-STAHL | H |
| 1064 | NA | SECHSKANTMUTTER M16 DIN 934 | H |
| 1065 | NA | SECHSKANTMUTTER BM16 DIN 439 | H |
| 1066 | NA | VIERKANTMUTTER M8 DIN 557 VERZ | H |
| 1067 | 510117572 | VERSTELLHALTER | S |
| 1068 | 310396984 | BLECH | S |
| 1069 | 510117573 | RIEMENSCHUTZ-UNTEN | S |
| 1070 | 310355364 | RIEMENSCHUTZ-UNTEN | S |
| 2001 | NA | DEUTZ-MOTOR-F2L2011 | H |
| 2002 | NA | SECHSKANTSCHRAUBE M10X100 DIN 933 VERZ | H |
| 2003 | NA | SCHEIBE A10,5 DIN 125 VERZ | H |
| 2004 | NA | DISTANZ FUER MOTORFUSS | H |
| 2005 | NA | SCHEIBE 13 DIN 6340 VERZ | H |
| 2006 | NA | SECHSKANTMUTTER M12 DIN 934 VERZ | H |
| 2007 | NA | SECHSKANTSCHRAUBE M12X120 DIN 931 VERZ | H |
| 2008 | NA | ZYLINDERSCHRAUBE M12X120 DIN 912 VERZ | H |
| 2010 | 310394989 | OELABLASSLEITUNG | W |
| 2011 | 510117595 | HITZESCHUTZ | S |
| 2012 | NA | SCHNORRSICHERUNG S12 | H |
| 2013 | 510117894 | GASZUGHALTER | S |
| 2016 | 310372644 | STEBBOLZEN-KURZ | S |
| 2017 | 510094473 | STEBBOLZEN-LANG | S |
| 2018 | NA | SECHSKANTSCHRAUBE M10X40 DIN 933 VERZ | H |
| 2019 | NA | SCHNORRSICHERUNG S10 VERZ | H |
| 2020 | 510117895 | RIEMENSCHUTZ-DEUTZ | S |
| 2023 | NA | SECHSKANTSCHRAUBE M8X60 DIN 933 VERZ | H |
| 2024 | NA | SECHSKANTMUTTER M8 DIN 934 VERZ | H |
| 2025 | NA | SCHNORRSICHERUNG S8 VERZ | H |
| 2026 | 510117965 | SPANNBLECH | S |
| 2027 | NA | ZYLINDERSCHRAUBE M10X20 DIN 912 VERZ | H |
| 2028 | NA | SCHNORRSICHERUNG S10 VERZ | H |
| 2029 | NA | SCHEIBE 10 DIN 7349 VERZ | H |
| 2030 | NA | ZYLINDERSCHRAUBE M20X55 DIN 912 VERZ | H |
| 2031 | 510116633 | SICHERUNGSRING 42X1,75 DIN 472 VERZ | S |

| | | | |
|------|-----------|---------------------------------------|---|
| 2032 | 310004241 | RILLENKUGELLAGER 6004 2RS A-LAGER | W |
| 2033 | 510104961 | SPANNROLLE-SPZ | S |
| 2034 | NA | PASS-SCHEIBE 20X28X1 | H |
| 2035 | NA | SICHERUNGSSECHSKANTMUTTER M20 DIN 980 | H |
| 2036 | 310033095 | KEILRIEMEN XPZ 1700 | W |
| 2040 | 510104555 | RIEMENSCHLEIBE-WINKELGETR.-SPZ | S |
| 2041 | 510117583 | PASSFEDER 8X7X32 DIN 6885 A | S |
| 2042 | NA | GEWINDESTIFT M6X10 DIN 913 | H |
| 2043 | 310035324 | WINKELGETRIEBE | S |
| 2044 | NA | ZYLINDERSCHRAUBE M8X110 DIN 912 VERZ | H |
| 2045 | NA | SCHNORRSICHERUNG S8 VERZ | H |
| 2046 | NA | SCHEIBE 8,4 DIN 7394 VERZ | H |
| 2047 | 510117949 | HALTER-SEILZUG-TIEF | S |
| 2048 | NA | SCHEIBE 8,4 DIN 125 | H |
| 2049 | 510117583 | PASSFEDER 8X7X32 DIN 6885 A | S |
| 2050 | NA | GEWINDESTIFT M6X6 DIN 916 | H |
| 2051 | 510108371 | RIEMENSCHLEIBE-WINKELGETR.-SPA | S |
| 2052 | 310033094 | KEILRIEMEN XPA 782 | W |
| 2056 | 510117898 | AUGENSCHRAUBE M8X60 DIN 444 | S |
| 2057 | NA | SECHSKANTMUTTER M8 DIN 934 | H |
| 2058 | NA | SCHNORRSICHERUNG S8 | H |
| 2059 | NA | SPERRZAHN-SCHRAUBE M10X20 | H |
| 2060 | NA | BOLZEN | H |
| 2061 | 510102196 | RIEMENSPANNER | S |
| 2062 | NA | TELLERFEDER 20X10,2X1,1 DIN 2093 VERZ | H |
| 2063 | NA | FLACHE SECHSKANTMUTTER M10 DIN 936 | H |
| 2064 | NA | SPERRZAHN-SCHRAUBE M10X20 | H |
| 2065 | 510111632 | BOLZEN | S |
| 2066 | 510111633 | SICHERUNGSRING 42X1,75 DIN 472 | S |
| 2067 | 310004241 | RILLENKUGELLAGER 6004 2RS A-LAGER | W |
| 2068 | 510102195 | SPANNROLLE-SPA | S |
| 2069 | 510117634 | SICHERUNGSRING 20X1,2 DIN 471 | S |
| 2070 | 510117781 | ZUGFEDER RZ-156-HI | W |
| 2071 | NA | SECHSKANTSCHRAUBE M8X25 DIN 933 | H |
| 2075 | 310409869 | LAGERBOLZEN DEUTZ | S |
| 2076 | NA | SCHNORRSICHERUNG S14 VERZ | H |
| 2077 | NA | SECHSKANTSCHRAUBE M14X35 DIN 933 VERZ | H |
| 2078 | NA | SCHNORRSICHERUNG S16 VERZ | H |
| 2079 | NA | SECHSKANTSCHRAUBE M16X40 DIN 933 VERZ | H |
| 2080 | 310412622 | PASSFEDER 14X9X100 DIN 6885 | S |
| 2081 | 310412625 | RILLENKUGELLAGER 6310 2RSC3 A-LAGER | W |
| 2082 | 510117782 | LAGERFLANSCH | S |
| 2083 | NA | SCHNORRSICHERUNG S10 VERZ | H |
| 2084 | NA | ZYLINDERSCHRAUBE M10X25 DIN 912 VERZ | H |
| 2085 | 310409939 | RIEMENSCHLEIBE-MOTOR | S |

| | | | |
|------|-----------|--|---|
| 2086 | 310033091 | KEILRIEMEN XPZ 1337 8-ER SATZ | W |
| 2090 | 310058069 | PLATTE-SPANNROLLE | S |
| 2091 | 310058061 | SPANNMUTTER | S |
| 2092 | NA | SCHEIBE 10 DIN 7349 VERZ | H |
| 2093 | 310058071 | SPANNSCHRAUBE | S |
| 2094 | 310058049 | RIEMENSPANNBOLZEN | S |
| 2095 | 310374635 | SICHERUNGSRING 47X1,75 DIN 472 | S |
| 2096 | 310004155 | RILLENKUGELLAGER 6005-2RS | W |
| 2097 | 510093152 | SPANNROLLE | S |
| 2098 | 310006659 | SICHERUNGSRING 20X1,2 DIN 471 | S |
| 2099 | NA | SECHSKANTSCHRAUBE M14X80 DIN 933 VERZ | H |
| 2100 | NA | SCHNORRSICHERUNG S14 VERZ | H |
| 2101 | NA | SECHSKANTSCHRAUBE M10X70 DIN 933 VERZ | H |
| 2102 | NA | SCHNORRSICHERUNG S10 | H |
| 2103 | NA | SCHEIBE 10 DIN 7349 VERZ | H |
| 2104 | NA | TELLERFEDER 20X10,2X1,1 | H |
| 2107 | 310308881 | AUSPUFFROHR | W |
| 2108 | 510117747 | REGENKAPPE 2" P270532 | S |
| 2109 | 510117748 | ENDROHRHALTER | S |
| 2110 | 510117749 | BUEGELSCHELLE 48 NR. 9304 | W |
| 2111 | 510117750 | AUSPUFFVERKLEIDUNG | W |
| 2116 | 510103627 | GUMMIKRUEMMER LUFTFILTER | W |
| 2117 | 510117752 | SCHLAUCHSCHELLE TORRO 060-080-12 | W |
| 2118 | 510117783 | LUFTFILTERROHR KURZ | W |
| 2119 | 510117753 | WARTUNGSSCHALTER RBX00-2251 | W |
| 2120 | 310129674 | REGENKAPPE LUFTFILTER | S |
| 2121 | 310035327 | LUFTFILTER KPL. | W |
| | 310388732 | LUFTFILTEREINSATZ CK31/CK61 | W |
| 2122 | 310414154 | LUFTFILTER BEFESTIGUNGSSCHELLE | W |
| 2123 | 510117764 | LUFTFILTERHALTER | S |
| 2128 | NA | KRAFTSTOFF-SCHLAUCH NW8 350 LANG | H |
| 2129 | NA | HD-VERSCHRAUBUNG SCHOTT XWSV 10L | H |
| 2130 | NA | KUPFER-DICHTRING 4601620 DIN 7603 A WUERTH | H |
| 2131 | NA | KRAFTSTOFF-SCHLAUCH NW8 400 LANG | H |
| 2132 | 310035461 | KRAFTSTOFFTANK | S |
| 2133 | NA | O-RING DIN 3771 24X2 NBR 872 207254 | H |
| 2134 | NA | O-RING DIN 3771 12X2,5 NBR 872 207253 | H |
| 2135 | NA | AUFKLEBER DIESEL | H |
| 2136 | NA | KRAFTSTOFFROHR | H |
| 2137 | NA | WINKELSCHOTTVERSCHRAUBUNG 8L | H |
| 2138 | NA | KUPFER-DICHTRING 4601420 DIN 7603 A WUERTH | H |
| 2139 | NA | KRAFTSTOFFROHR | H |
| 2140 | NA | EIN-OHR-KLEMME 15,5 | H |
| 2141 | NA | KRAFTSTOFF-SCHLAUCH B NW6 | H |
| 2142 | 510117765 | TANKHALTER | S |

| | | | |
|------|-----------|---|---|
| 2143 | 510117766 | LEISTE-TANKHALTER | S |
| 3001 | NA | SECHSKANTSCHRAUBE M5X16 DIN 933 VERZ | H |
| 3002 | NA | SCHEIBE 5,3 DIN 125 VERZ | H |
| 3003 | 310313429 | NIPPEL MAGURA 24-ZK | S |
| 3004 | 310326267 | LITZE-GASZUG | W |
| 3005 | 310317503 | FLACHDRAHTHUELLE | W |
| 3006 | 510117914 | KABELBINDER | S |
| 3007 | 310313441 | SCHLAUCH-FAHRRAD-CONTI-RACE 28-335 LANG | W |
| 3008 | NA | ZYLINDERSCHRAUBE M5X30 DIN 912 VERZ | H |
| 3010 | 310317504 | ROHRSCHELLE_RS-1.05-12 | S |
| 3011 | NA | SECHSKANTMUTTER M5 DIN 934 VERZ | H |
| 3012 | NA | SCHEIBE 5,3 DIN 125 VERZ | H |
| 3015 | 310366793 | STELLSCHRAUBE | S |
| 3016 | NA | GEWINDESTIFT M5X5 DIN 916 | H |
| 3017 | NA | SECHSKANTMUTTER M8 DIN 934 VERZ | H |
| 3018 | 310366794 | SEILKLEMME | S |
| 3019 | 510117915 | SCHUTZROHR | W |
| 3020 | 310337454 | ZUGFEDER RZ-121-CX-VA | W |
| 3021 | NA | LINSENKOPFSCHRAUBE M6X8 DIN 7985 | H |
| 3022 | NA | SCHEIBE 6,4 DIN 125 VERZ | H |
| 3023 | 510117916 | SKALENZEIGER | S |
| 3024 | 510117917 | SKALENHALTER | S |
| 3025 | NA | SICHERUNGSSECHSKANTMUTTER M12 VERZ | H |
| 3026 | NA | SCHEIBE A13 DIN 125 VERZ | H |
| 3027 | NA | PASS-SCHEIBE 12X18X1 DIN 988 | H |
| 3028 | 510117918 | AUFKLEBER-SKALA-METRISCH | S |
| 3029 | NA | RILLENKUGELLAGER 12X28X8 6001 2RS | H |
| 3030 | 510117950 | SKALENSCHEIBE | S |
| 3031 | NA | SECHSKANTSCHRAUBE M12X50 DIN 933 VERZ | H |
| 3032 | NA | AUFKLEBER-SKALA-ZOLL | H |
| 3035 | 310356722 | DICHTKAPPE_SCHALTER-HEBEL | W |
| 3036 | 310047375 | SCHALTERBLECH | S |
| 3038 | 310044419 | SCHALTER_HEBEL | W |
| 3039 | 310035491 | VORSCHUBHEBEL | S |
| 3040 | 310312389 | GLEITSTOPFEN RUND-30 | S |
| 3041 | NA | SECHSKANTSCHRAUBE M12X50 DIN 933 VERZ | H |
| 3042 | NA | TELLERFEDER 25X12,2X1,5 DIN 2093 | H |
| 3043 | 510117966 | VORSCHUBBLECH | S |
| 3044 | NA | ANLAUFSCHLEIBE WC 14 DU | H |
| 3045 | NA | SCHEIBE A13 DIN 125 VERZ | H |
| 3046 | NA | SCHNORRSICHERUNG S14 VERZ | H |
| 3047 | NA | SECHSKANTMUTTER M12 DIN 934 VERZ | H |
| 3050 | NA | LINSENKOPFSCHRAUBE M6X8 DIN 7985 | H |
| 3051 | NA | SCHEIBE 6,4 DIN9021 | H |
| 3052 | NA | SECHSKANTSCHRAUBE M8X25 DIN 933 VERZ | H |

| | | | |
|------|-----------|---|---|
| 3053 | 510094863 | AUGE BOWDENZUG FUER GETRIEBE | S |
| 3054 | NA | SICHERUNGSSECHSKANTMUTTER M8 VERZ | H |
| 3055 | NA | FLACHE SECHSKANTMUTTER M16X1 DIN 936 VERZ | H |
| 3056 | 310035479 | BOWDENZUG FUER GETRIEBE | W |
| 3057 | 510117967 | AUFNAHME BOWDENZUG FUER GETRIEBE | S |
| 3058 | NA | FLACHE SECHSKANTMUTTER M16X1 DIN 936 VERZ | H |
| 3059 | 510094863 | AUGE BOWDENZUG FUER GETRIEBE | S |
| 3060 | NA | BOLZEN | H |
| 3061 | NA | PASS-SCHEIBE 16X0,5 DIN 988 | H |
| 3062 | NA | RILLENKUGELLAGER 61802 RS | H |
| 3063 | 510117919 | BLECH | S |
| 3064 | NA | SCHEIBE A10,5 DIN 125 VERZ | H |
| 3065 | NA | SECHSKANTMUTTER M10 DIN 934 VERZ | H |
| 3068 | NA | SICHERUNGSSECHSKANTMUTTER M8 VERZ | H |
| 3069 | NA | SCHEIBE A8,4 DIN 125 VERZ | H |
| 3070 | 510117921 | ZUGHALTER | S |
| 3071 | NA | SCHEIBE 8,4 DIN 7349 VERZ | H |
| 3072 | NA | SECHSKANTSCHRAUBE M8X60 DIN 933 VERZ | H |
| 3075 | NA | SECHSKANTMUTTER M8 DIN 934 VERZ | H |
| 3076 | 510117922 | WINKEL-BREMSE | S |
| 3080 | NA | SICHERUNGSSECHSKANTMUTTER M6 VERZ | H |
| 3081 | NA | SCHEIBE 6,4 DIN9021 | H |
| 3082 | 510117924 | ZUGFEDER RZ-141-FI | W |
| 3083 | NA | SECHSKANTMUTTER M6 DIN 934 VERZ | H |
| 3084 | 510117925 | NULLSTELLUNGSBLECH | S |
| 3085 | NA | SECHSKANTSCHRAUBE M6x25 DIN933 VERZ | H |
| 3086 | 510117926 | BEFESTIGUNGSWINKEL | S |
| 3087 | 510117759 | DISTANZBLECH | S |
| 3088 | NA | SCHEIBE A8,4 DIN 125 VERZ | H |
| 3089 | NA | SICHERUNGSSECHSKANTMUTTER M8 VERZ | H |
| 3093 | NA | SCHEIBE 8,4 DIN 7394 VERZ | H |
| 3094 | NA | SECHSKANTSCHRAUBE M8X140 DIN 933 VERZ | H |
| 3095 | NA | SCHNORRSICHERUNG S8 VERZ | H |
| 3096 | NA | SICHERUNGSSECHSKANTMUTTER M8 VERZ | H |
| 3099 | 510117760 | SCHELLE 20 | S |
| 3100 | 510117761 | SCHUTZSCHLAUCH-KABEL SCHWARZ | W |
| 3102 | 510113378 | MUTTER_MESSING_1-8 | S |
| 3103 | 310035462 | OELBEHAELTER | S |
| 3104 | 510117762 | SCHRAUBNIPPEL_6,5_23-LANG | W |
| 3105 | 510113379 | DICHTUNG-VITON_21-30-2 | W |
| 3106 | 510117897 | OELBEHAELTERHALTER | S |
| 3107 | 310366794 | SEILKLEMME | S |
| 3108 | 310313429 | NIPPEL-MAGURA-24 ZK | W |
| 3109 | NA | SECKSKANTMUTTER M5 DIN 934 VERZ | H |
| 3110 | 510117762 | SCHRAUBENNIPPEL 6,5 23 LANG | S |

| | | | |
|------|-----------|---|---|
| 3113 | NA | SCHEIBE 6,4 DIN 9021 VERZ | H |
| 3114 | 310047393 | BOWDENZUG FUER BREMSGRIFF | W |
| 3115 | 310047397 | BOWDENZUG FUER BREMSGRIFF | W |
| 3116 | 310047398 | BOWDENZUG FUER BREMSGRIFF | W |
| 3117 | 510113744 | GETRIEBEENTLUEFTUNG | S |
| 3119 | NA | SICHERUNGSSECHSKANTMUTTER M8 VERZ | H |
| 3120 | NA | SCHNORRSICHERUNG S8 VERZ | H |
| 3121 | NA | SENKSCRAUBE M8X20 DIN7991 VERZ | H |
| 3122 | 310404221 | REG-HEBEL INCL ZUBEHOER | S |
| 3123 | 310047374 | SCHRAUBENNIPPEL | S |
| 3124 | 310047374 | GASZUG-LITZE 1160 | W |
| 3125 | 310047374 | FLACHDRAHTHUELLE 900 | W |
| 3126 | 310047374 | SCHRAUBENNIPPEL | S |
| 3127 | 310047374 | GASZUGAUFNAHME | S |
| 3128 | 310047374 | FLACHE SECHSKANTMUTTER M6 DIN 439 VERZ | S |
| 3129 | 310047374 | GEWINDESTIFT M6X6 DIN 916 | S |
| 3130 | 310047374 | SECHSKANTMUTTER M8 DIN 934 VERZ | S |
| 3131 | 310047374 | SCHEIBE 8,4 DIN 9021 VERZ | S |
| 4001 | 310313444 | HD-DROSSEL-RUECKSCHLAGVENTIL | W |
| 4002 | NA | SCHNORRSICHERUNG S20 VERZ | H |
| 4003 | 510117847 | HD_VERSCHR_SCHWENK_8L_EO_2 | W |
| 4004 | 310388723 | HD-SCHLAUCH DN6-1 1300 LANG | W |
| 4005 | 310388722 | HD-SCHLAUCH DN6-1 425 LANG | W |
| 4006 | 510117848 | HD-VERSCHRAUBUNG W-EINST. EW08ZL | W |
| 4007 | 310366685 | HD-VERSCHRAUBUNG GERADE GE 08LR 1/8" | W |
| 4008 | 310035463 | HD-AGGREGAT | S |
| 4009 | 510117844 | DL-VERSCHLUSS-SCHRAUBE G 1/8" | W |
| 4010 | 510117927 | DISTANZ-AGGREGAT | S |
| 4011 | NA | SCHEIBE A8,4 DIN 125 VERZ | H |
| 4012 | NA | SCHNORRSICHERUNG S8 VERZ | H |
| 4013 | NA | SECHSKANTSCHRAUBE M8X55 DIN933 VERZ | H |
| 4016 | 510094181 | STERNGRIFF M12 IG DIN 6336 | S |
| 4017 | NA | FLACHE SECHSKANTMUTTER M12 DIN 936 VERZ | H |
| 4018 | NA | TELLERFEDER 25X12,2X1,5 DIN 2093 | H |
| 4019 | NA | ANLAUFSCHLEIBE WC 14 DU | H |
| 4020 | 510117928 | KETTENROHR-KPL. | S |
| 4021 | NA | SCHEIBE A13 DIN 125 VERZ | H |
| 4022 | 310313413 | TIEFENSPINDEL | S |
| 4023 | 310313414 | TIEFENBEGRENZUNG | S |
| 4024 | 310313415 | KETTENSCHLOSS 3/4" | W |
| 4025 | 310313417 | ROLLENKETTE 3/4"x7/16" 12B-1 L=666,75 | W |
| 4026 | 510117845 | HD-VERSCHRAUBUNG GERADE GE 08ZLR 3/8" | W |
| 4027 | 310035464 | PLUNGERZYLINDER-P50-100 | S |
| 4028 | 310313420 | ZUGFEDER RZ-121CX VA | W |
| 4029 | NA | ZYLINDERSCHRAUBE M10X20 DIN 912 VERZ | H |

| | | | |
|------|-----------|---|---|
| 4030 | NA | SCHEIBE 8,4 DIN 7349 VERZ | H |
| 4031 | NA | SICHERUNGSSECHSKANTMUTTER M8 VERZ | H |
| 4032 | NA | SENKSCRAUBE M8X30 DIN7991 VERZ | H |
| 4037 | NA | VERDRAHTUNGSLEITUNG | H |
| 4038 | NA | VERDRAHTUNGSLEITUNG | H |
| 4039 | NA | VERDRAHTUNGSLEITUNG | H |
| 4040 | NA | VERDRAHTUNGSLEITUNG | H |
| 4041 | 310033253 | STARTERBATTERIE MOLL 12V 46AH | W |
| 4045 | NA | ZYLINDERSCHRAUBE M6X16 DIN 912 VERZ | H |
| 4046 | NA | SCHNORRSICHERUNG S6 VERZ | H |
| 4047 | 510117898 | AUGENSCHRAUBE M8X60 DIN 444 | S |
| 4048 | NA | SECHSKANTMUTTER M8 DIN 934 | H |
| 4049 | NA | SCHNORRSICHERUNG S8 | H |
| 5001 | 510117849 | FRONTABDECKUNG | S |
| 5002 | 510117903 | RIEMENSCHUTZ-RECHTS | S |
| 5003 | 310401700 | AUFNAHME-RECHTS KRANHAKEN | S |
| 5004 | 510117905 | SEITENWAND-RECHTS | S |
| 5005 | 310035493 | KRANHAKEN-1 | S |
| 5006 | 510093734 | AUFNAHME-LINKS KRANHAKEN | S |
| 5007 | 510117906 | SEITENWAND-LINKS | S |
| 5008 | 310401699 | RIEMENSCHUTZ | S |
| 5009 | 510117850 | RUECKWAND KLEIN | S |
| 5010 | 310404222 | BEDIENPULT | S |
| 5011 | 510117964 | VORDER SCHUTZ CK61/CK31/C61/C31 | S |
| 5013 | 510117953 | HINTER CAP CK61/CK31/C61/C31 | S |
| 5014 | 510117951 | INSTRUMENTENTAFEL | S |
| 5018 | 310312134 | KABELTUELLE KT29 | S |
| 5019 | 510117952 | RIEGEL | S |
| 5020 | 310035500 | HANDGRIFF | S |
| 5021 | 310035501 | HANDGRIFF PVC D=24MM 140 LANG SCHWARZ | S |
| 5025 | NA | AUFKLEBER-DIESEL | H |
| 5026 | 510117968 | AUFKLEBER-TIEFENBEGRENZUNG | S |
| 5027 | 510117969 | AUFKLEBER-OELSTANDSKONTROLLE | S |
| 5028 | 510117970 | AUFKLEBER-GASHEBEL | S |
| 5029 | 510117971 | AUFKLEBER-AUF-AB-DROSSEL | S |
| 5030 | 510117972 | AUFKLEBER-VORSCHUBHEBEL | S |
| 5031 | 510117973 | AUFKLEBER-SAEGEBLATTDREHZAHL | S |
| 5032 | 510117974 | AUFKLEBER GEHOERSCHUTZ | S |
| 5035 | 510117975 | AUFKLEBER-KEILRIEMEN SPANNEN | S |
| 5036 | 510117936 | AUFKLEBER-SPURVERSTELLUNG | S |
| 5037 | 510117935 | AUFKLEBER-ACHTUNG SCHRAUBENVERBINDUNGEN | S |
| 5038 | NA | TYPENSCHILD | H |
| 5040 | 310034123 | RINGSCHRAUBE M12 DIN 580-C15 VERZ | S |
| 5041 | 510117934 | RINGMUTTER M10 DIN 582-C15 VERZ | S |
| 6001 | 510117851 | BEDIENSCHILD-GES | S |

| | | | |
|------|-----------|---|---|
| 6002 | 310313482 | BEDIENUNGSSCHILD | S |
| 6003 | 310073636 | KONTROLL-LEUCHTE_BATTERIE | W |
| 6004 | 310073632 | TASTER_PILS_NOT-AUS | W |
| 6005 | 510117852 | WINKEL | S |
| 6006 | 310073635 | KONTAKTELEMENT_NOT-AUS | W |
| 6007 | 510117853 | SCHELLE_ABSTAND_PG-16 | S |
| 6008 | 310073637 | KONTROLL-LEUCHTE_OEL | W |
| 6011 | 310064440 | BETRIEBSSTUNDENZAEHLER | S |
| 6012 | 310313483 | MOTORENTEMPERATURANZEIGER | S |
| 6013 | 310313523 | DREHZAHLMESSER_DIESEL | S |
| 6014 | 510117933 | KLAPPDECKEL | S |
| 6015 | 310035478 | ZUENDSCHLOSS | W |
| 6016 | 310035465 | SPANNER_SCHUBSTANGE_GR.2 | S |
| 6017 | NA | SECHSKANTMUTTER M6 DIN 934 VERZ | H |
| 6018 | 510117932 | NIPPELBLECH | S |
| 6019 | NA | ZYLINDERSCHRAUBE M6X16 DIN 912 VERZ | H |
| 6020 | 510117931 | TUELLENBLECH | S |
| 6021 | 310313524 | RELAIS_0-332-204-125 | W |
| 6022 | NA | LINSENKOPFSCHRAUBE M6X25 DIN 7985 | H |
| 6023 | NA | SCHNORRSICHERUNG S6 VERZ | H |
| 7001 | 310024380 | SAEGEHAUBE 700 KPL bestehend aus: | S |
| 7002 | 310313525 | KLAPPHAUBE 700 | S |
| 7003 | 310313526 | SAEGEHAUBE 700 | S |
| 7004 | 510117896 | GUMMIPUFFER ZYL 25X25XM6 | W |
| 7005 | 310313528 | SCHARNIER | S |
| 7006 | 310313528 | SCHARNIER | S |
| 7007 | 310313529 | SCHARNIERERHOEHUNG | S |
| 7008 | 510100130 | SPRITZLAPPEN | W |
| 7009 | 310047378 | WASSERBESPRUEHUNG | S |
| 7010 | 310047378 | HD-ROHR 700 | W |
| 7011 | 310047378 | DICHTRING | W |
| 7012 | 310313545 | HANDGRIFF | S |
| 7013 | NA | AUFKLEBER PFEIL | H |
| 7016 | 310047378 | EIN-OHR-KLEMME 27,0 G | S |
| 7017 | 310047378 | PVC-SCHLAUCH 13x3,5x150MM | W |
| 7018 | 310047378 | Y-STUECK YS-10 | W |
| 7019 | 310047378 | PVC-SCHLAUCH 13X3,5 (LAENGE NACH HAUBE) | W |
| 7020 | 310047378 | GEKA-KUPPLUNG MS 1/2" | W |
| 7021 | 310047378 | GEKA-KUPPLUNG MS 3/4" 111A | W |
| 7022 | 310047378 | KUGELHAHN MUFFEN 2-IG 3/4" | W |
| 7023 | 310047378 | REDUZIER-GEWINDENIPPEL 3/4"-1/2" | W |
| 7024 | 310047378 | WASSERHAHNHALTER | S |
| 7025 | 310047378 | GEKA-KUPPLUNG MS 1/2" 110 | W |
| 7030 | 310047376 | SECHSKANTSCHRAUBE M8X25 DIN 933 VERZ | S |
| 7031 | 310047376 | VIERKANTMUTTER M8 DIN 557 | S |

| | | | |
|------|-----------|---------------------------------------|---|
| 7032 | 310047376 | SECHSKANTSCHRAUBE M20X90 DIN 933 VERZ | S |
| 7033 | 310047376 | ZEIGEROBERTEIL | S |
| 7034 | 310047376 | SECHSKANTMUTTER M20 DIN 934 VERZ | S |
| 7035 | 310047376 | SECHSKANTSCHRAUBE M6X25 DIN 933 VERZ | S |
| 7036 | 310047376 | SICHERUNGSMUTTER BIW V-FORM M6 VERZ | S |
| 7037 | 310047376 | ZUGFEDER RZ-162 AI | W |
| 7038 | 310047376 | ZEIGEROBERTEIL | S |
| 7039 | 310047376 | SECHSKANTSCHRAUBE M6X12 DIN 933 VERZ | S |
| 7040 | 310047376 | SICHERUNGSMUTTER BIW V-FORM M6 VERZ | S |
| 7043 | 310313428 | SPERRZAHNSCHRAUBE M8X16 | S |
| 7044 | 310312135 | SCHENKELFEDER TS 12 | W |
| 7045 | 310336770 | STEBBOLZEN | S |
| 7046 | 310336771 | EXENTERKLEMMER | S |
| 7047 | NA | SCHEIBE 8,4 DIN 9021 VERZ | H |
| 7048 | NA | SICHERUNGSSECHSKANTMUTTER M8 VERZ | H |
| 7051 | 510117930 | WINKEL-PEILSTAB | S |
| 7052 | 310313541 | PEILSTABGABEL KPL. | S |
| 7053 | 310313543 | RINGSCHRAUBE M10 DIN 580 | S |
| 7054 | 310035313 | LENKROLLE LRA-TPA 75 G | W |
| 7055 | 310035492 | ZEIGER | W |
| 7056 | 510117929 | PEILSTABGABEL | S |
| 7057 | 310328620 | PEILSTABTELESKOP | S |
| 7060 | 310331640 | KLEMME_SHOT_3-7_MM | S |
| 7061 | NA | PERLONSEIL_D=6MM | H |
| 7062 | 510117896 | GUMMIPUFFER_ZYL._25x25xM6 | W |

(*): S = Ersatzteil, W = Verschleißteil, H = Schrauben, NA = nicht verfügbar

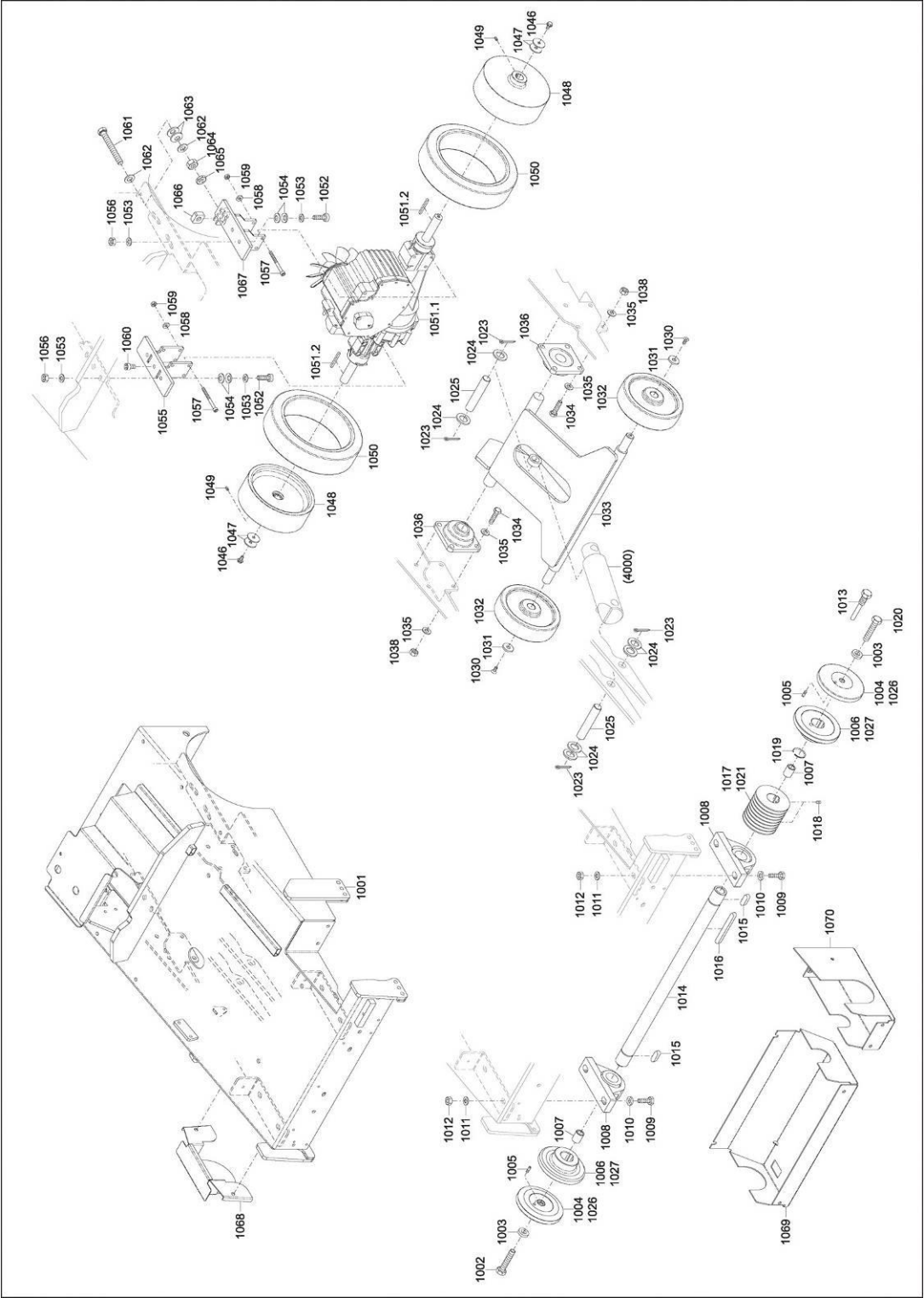
NA : Not Available/dieser Bestandteil ist in Ersatzteil nicht verfügbar

H : Nicht verfügbare allein / dieser Teil ist ein Standardbestandteil, den Sie leicht bei allen Standardstückelhandlern finden können. Alle Standardteile sind von einer Qualitätsklasse 8.8. Wir empfehlen, keine Qualitätsklasse unter 8.8 zu benutzen.

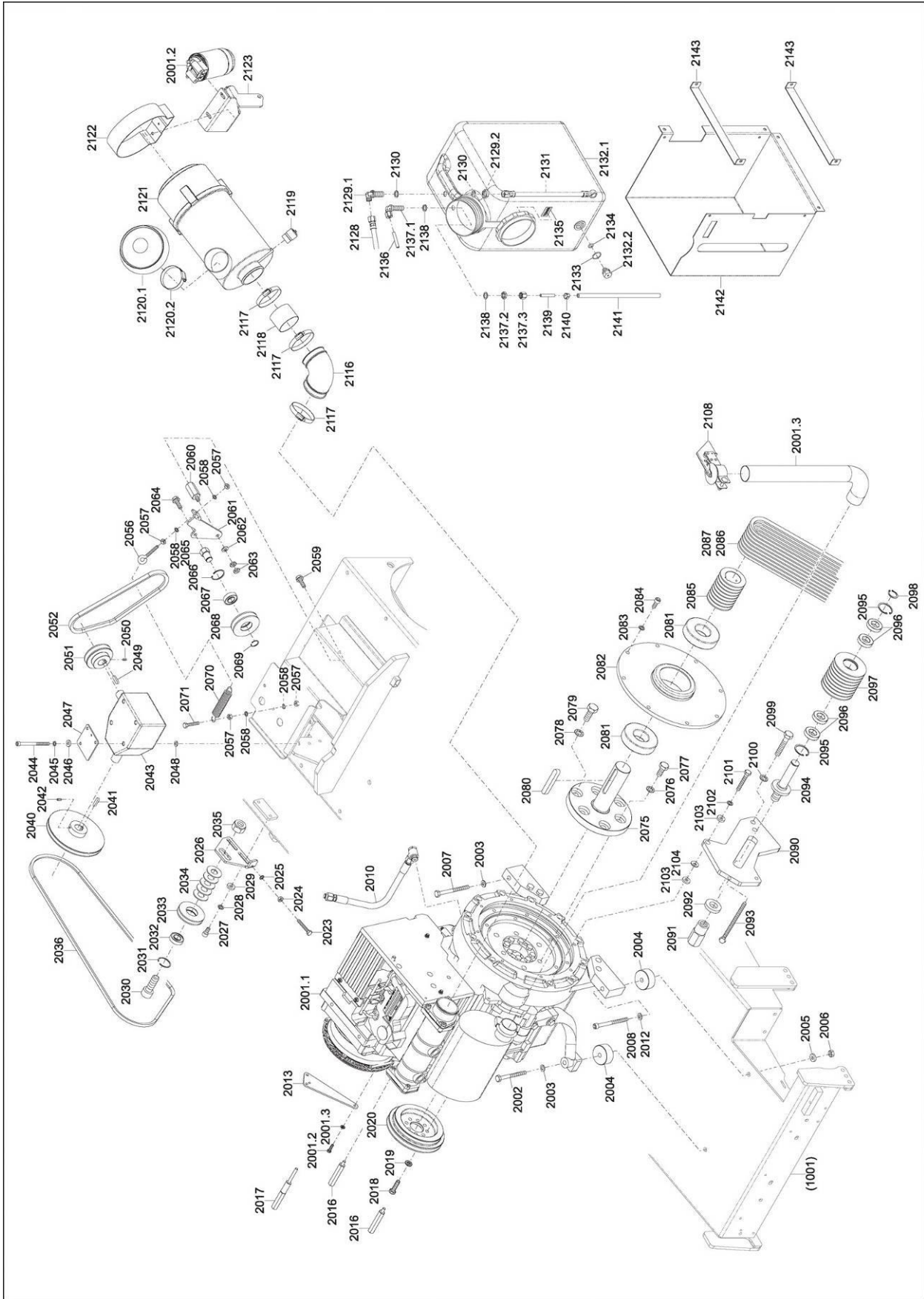
W : Verschleißteile sind Teile, die bei bestimmungsgemäßem Gebrauch der Maschinen einer betriebsbedingten Abnutzung unterliegen. Die Verschleißzeit ist nicht einheitlich definierbar, sie differiert nach der Einsatzintensität. Die Verschleißteile sind gerätespezifisch entsprechend der Betriebsanleitung des Herstellers zu warten, einzustellen und ggf. auszutauschen. Ein betriebsbedingter Verschleiß bedingt keine Mängelansprüche.

S : Die CLIPPER Verschleißteile müssen immer benutzt werden.

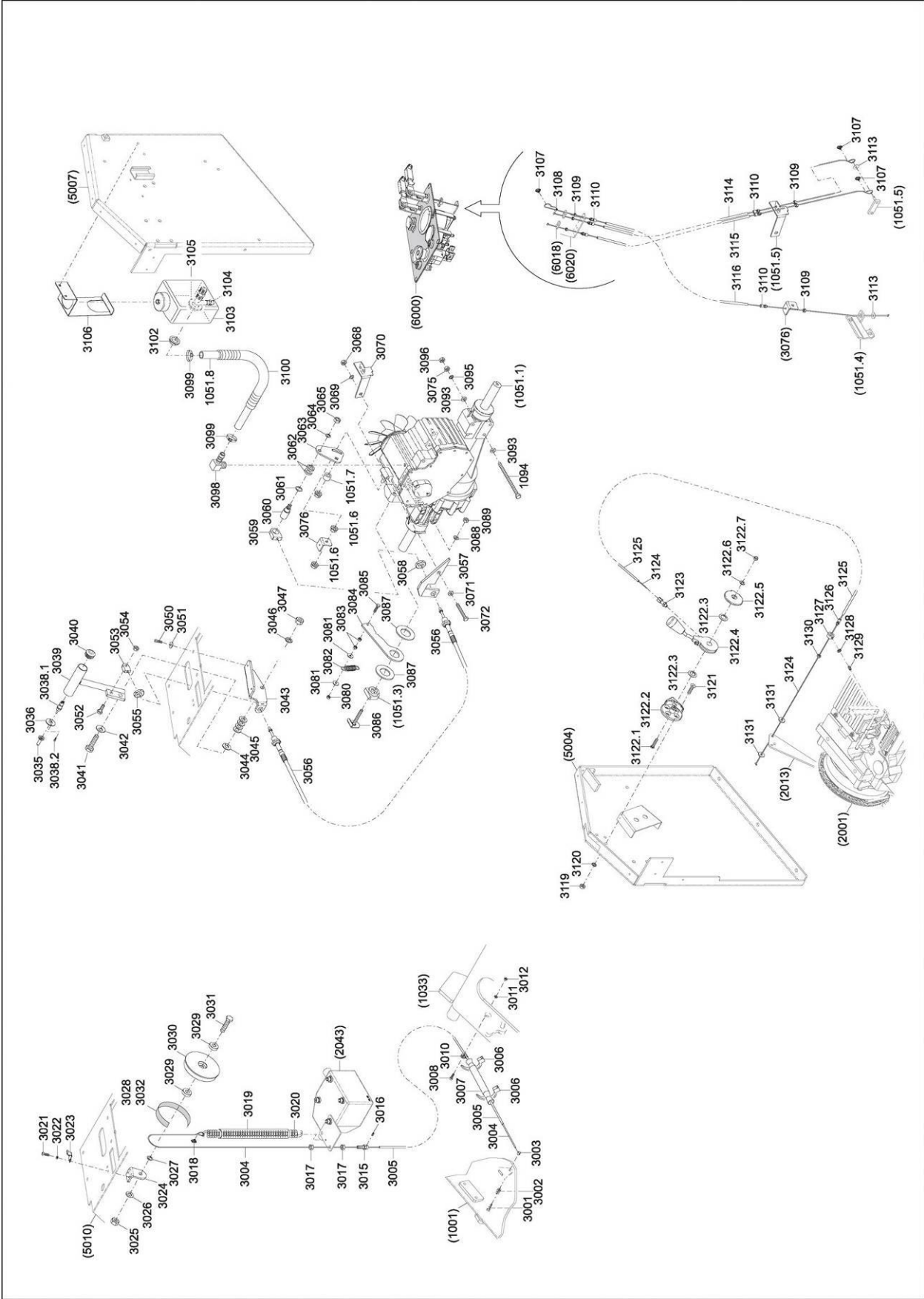
2 Explosionszeichnungen



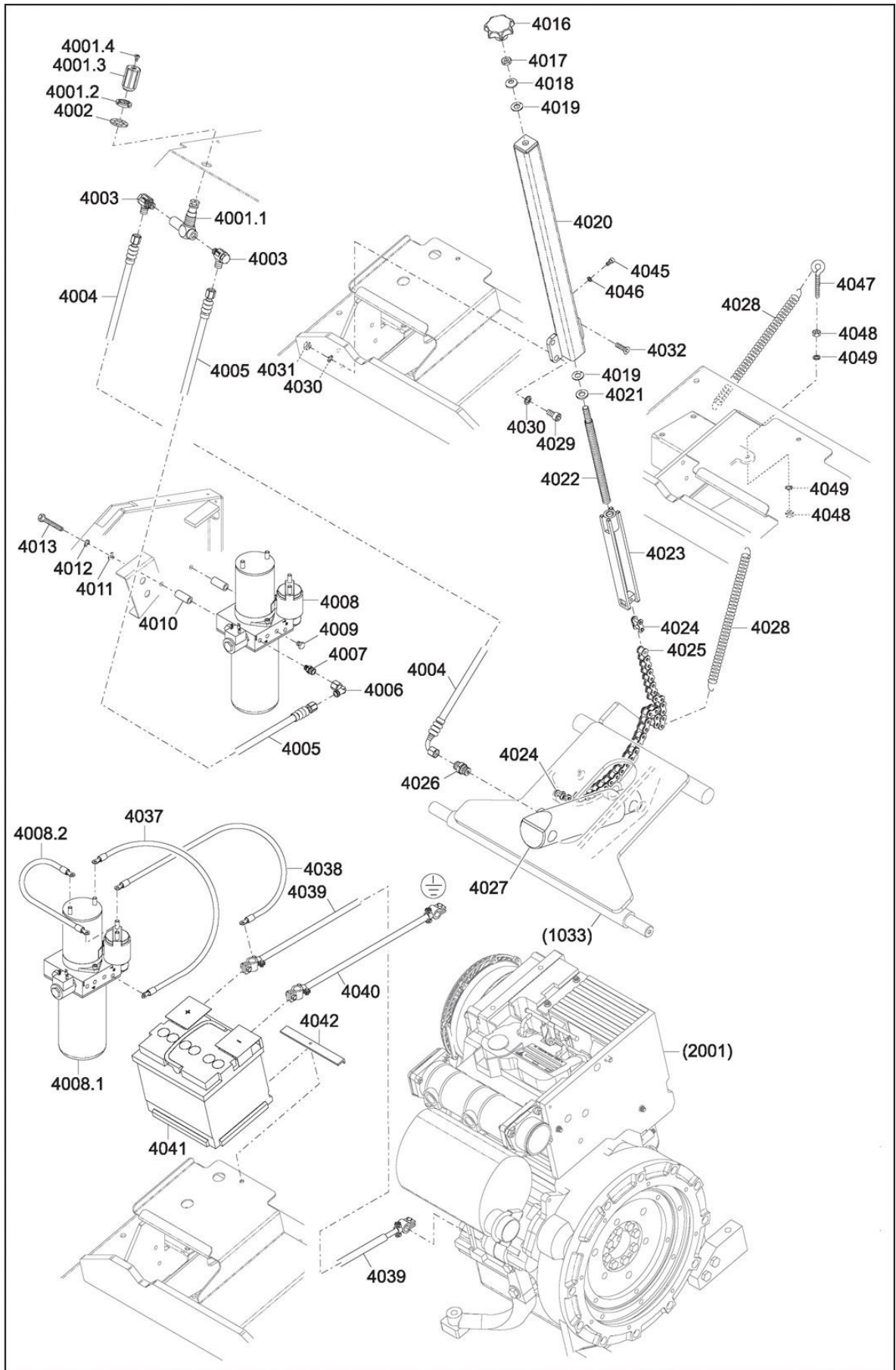
- 1022
- 1028
- 1029
- 1037
- 1039
- 1040
- 1041
- 1042
- 1043
- 1044
- 1045
- 1067

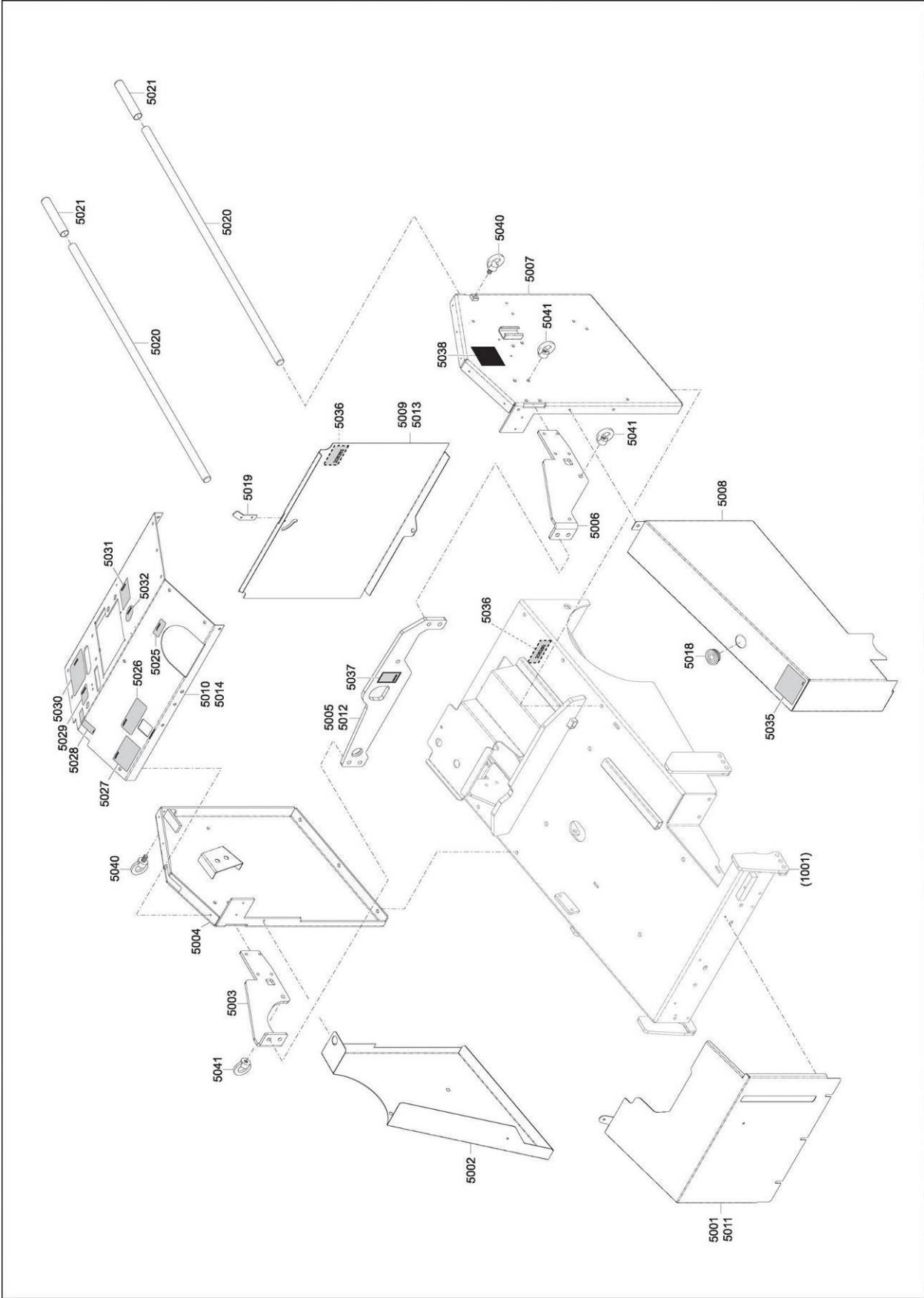


- 2011
- 2021
- 2022
- 2037
- 2038
- 2039
- 2053
- 2054
- 2055
- 2072
- 2073
- 2074
- 2088
- 2089
- 2105
- 2106
- 2109
- 2110
- 2111
- 2112
- 2113
- 2114
- 2115
- 2124
- 2125
- 2126
- 2127



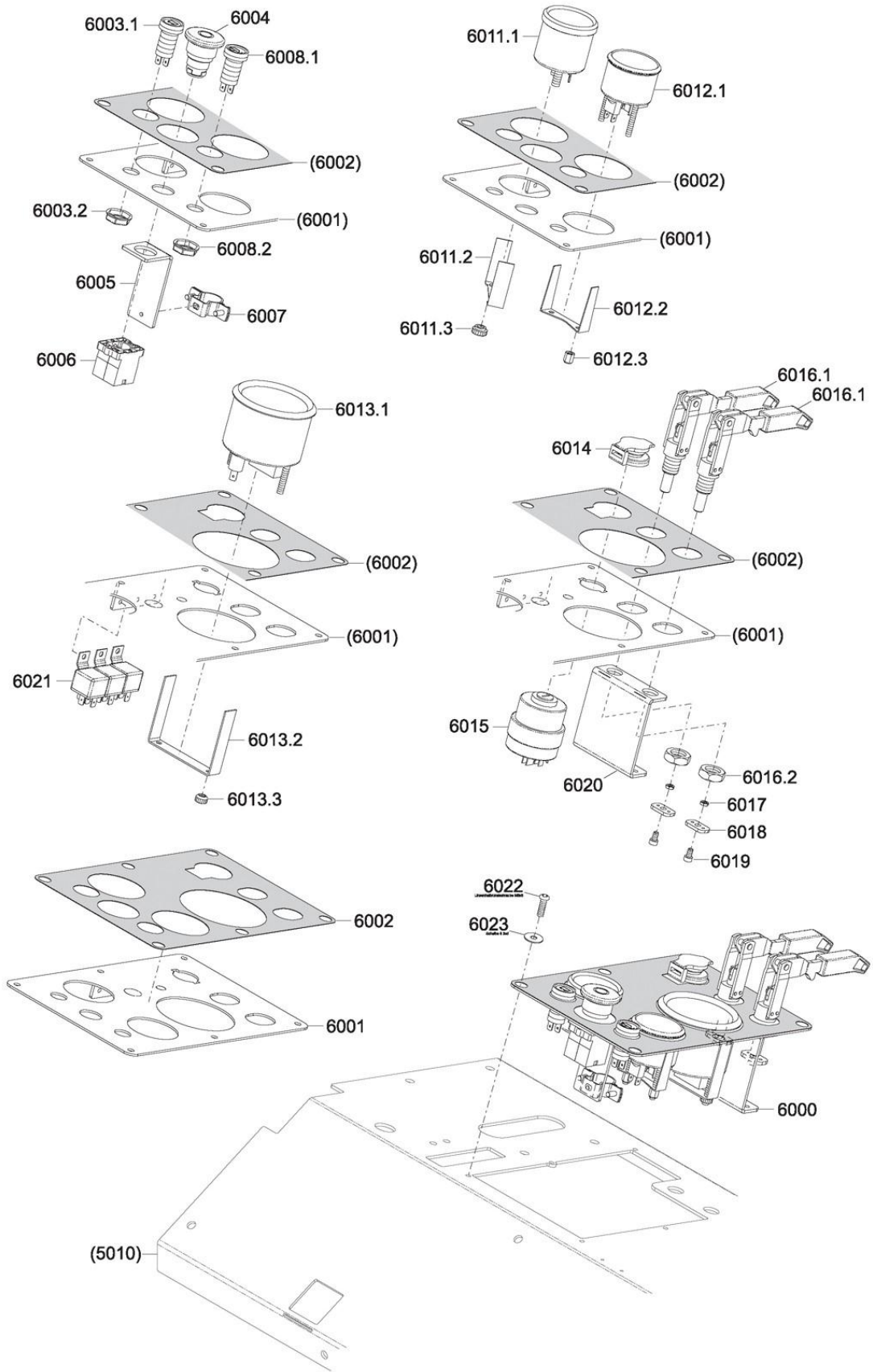
3013
3014
3033
3034
3048
3049
3066
3067
3073
3074
3077
3078
3079
3080
3091
3092
3097
3101
3111
3112
3117
3118

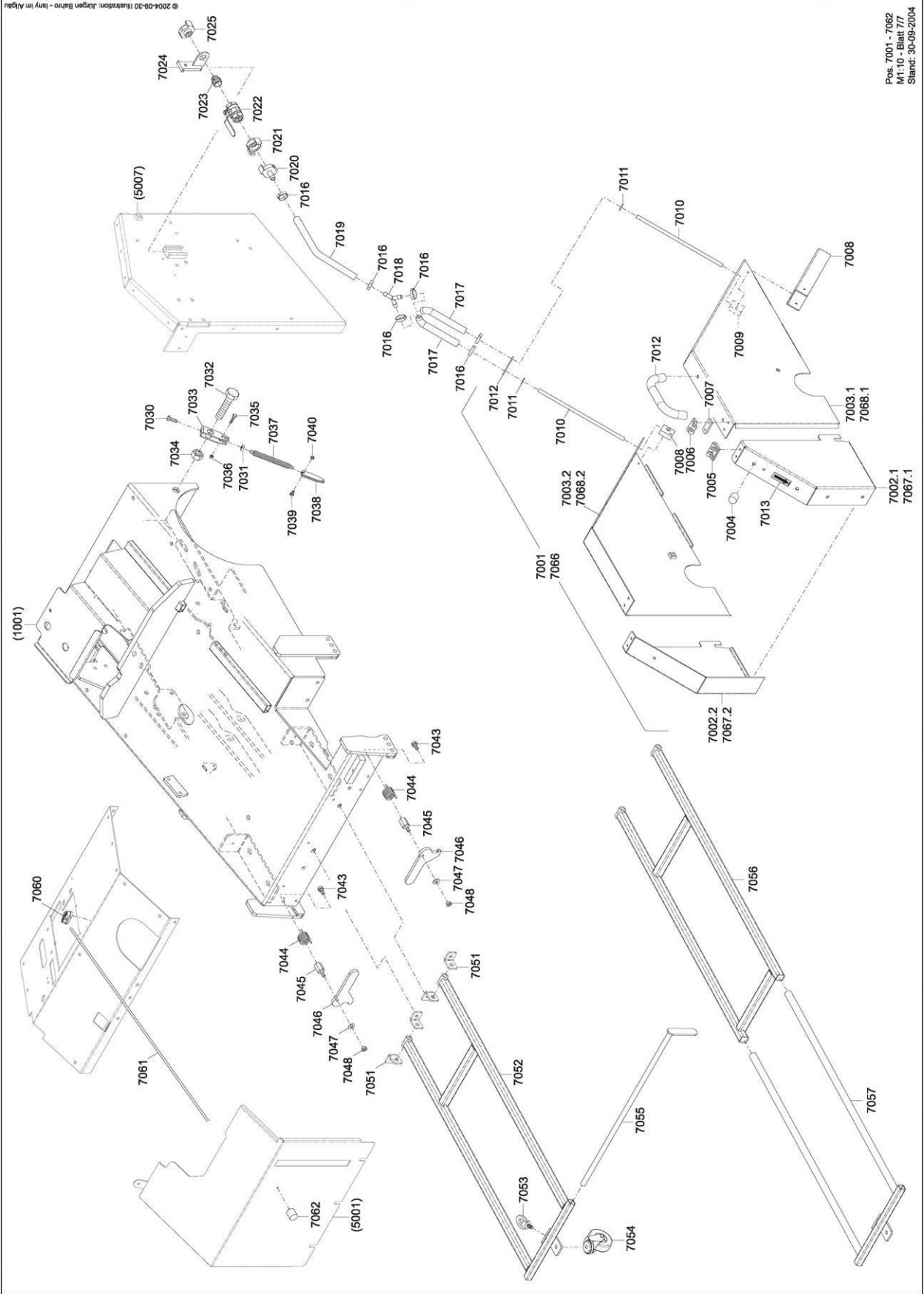




5015
5016
5017
5022
5023
5024
5033
5034
5039

6009
6010





- 7013
- 7014
- 7015
- 7026
- 7027
- 7028
- 7029
- 7041
- 7042
- 7049
- 7050
- 7056
- 7059

www.construction.norton.eu

Saint-Gobain Abrasives

190, Bd. J. F. Kennedy
L-4930 BASCHARAGE
LUXEMBOURG

Tel: ++352 50401-1

Fax: ++352 501633

e-mail: sales.nlx@saint-gobain.com