

CS1 P13

ERSATZTEILLISTE



clipper®

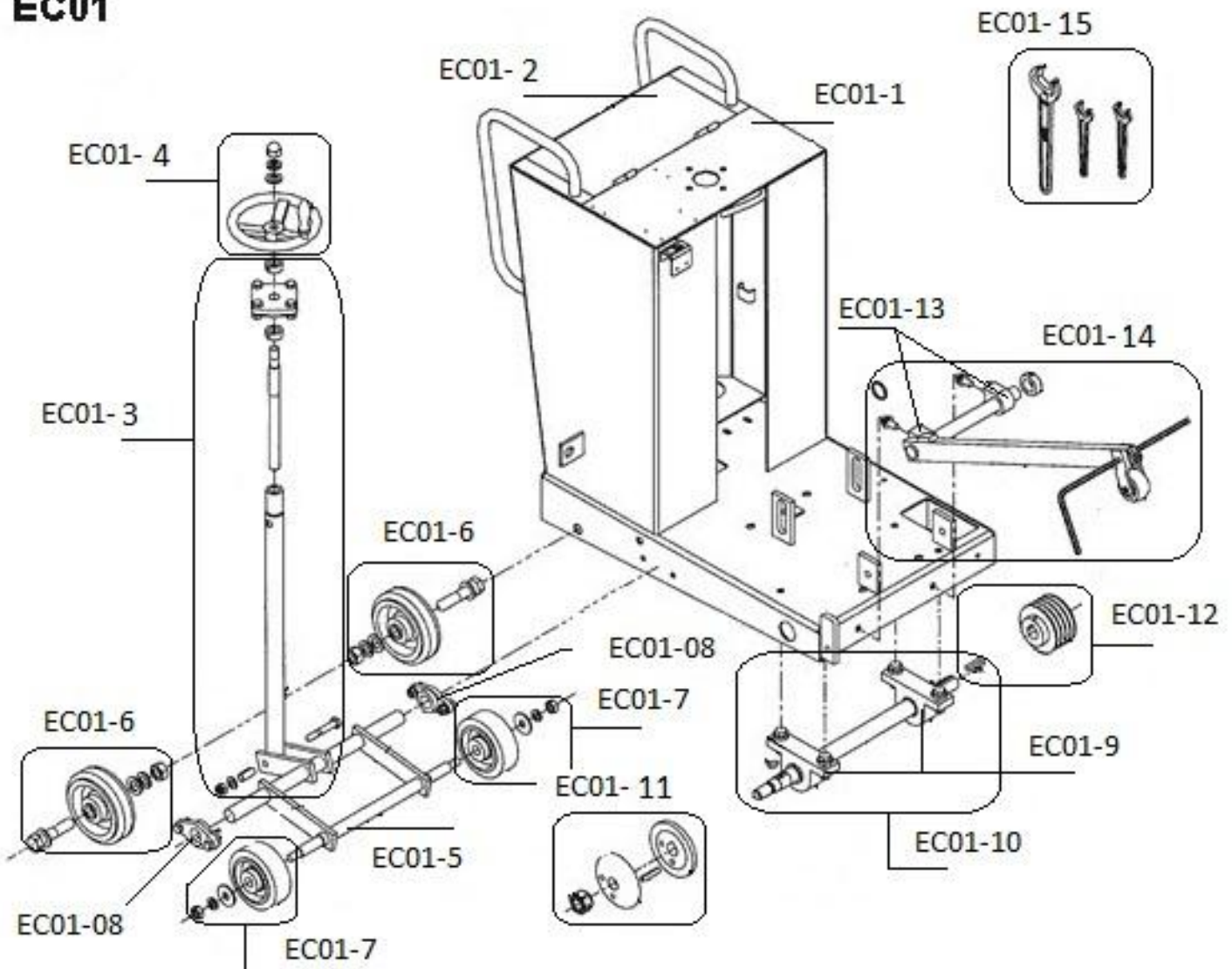
POS	ARTIKEL N°	BEZEICHNUNG	TYPE(*)	STZ
EC01	See Explosionsdarstellung EC1			
EC02	See Explosionsdarstellung EC2			



POS	ARTIKEL N°	BEZEICHNUNG	TYPE(*)	STZ
EC01-1	Gestell	310004899	S	1
EC01-2	Deckel für Wasserbehälter	310004903	S	1
EC01-3	Spindle kit	310461920	S	1
	SCHRAUBE DIN 933 - M12x70	NA	H	1
	SCHEIBE DIN 125 - A13	NA	H	1
	SELBSTSICHERNDE MUTTER DIN 985 - M12	NA	H	1
	SCHRAUBE DIN 933 - M10x35	NA	H	4
	SCHEIBE DIN 125 - A21	NA	H	8
	SCHEIBE DIN 127 - B10	NA	H	4
	MUTTER DIN 934 - M10	NA	H	4
EC01-4	Handrad	310004620	S	1
	HUTMUTTER DIN 1587- M16	NA	H	1
	SCHEIBE DIN 125 - A17	NA	H	1
	SCHEIBE DIN 127 - B16	NA	H	1
EC01-5	Scwenckachse	310004683	S	1
EC01-6	Hinter Räder (satz von 2)	310461921	W	1
	SCHRAUBE DIN 931 - M20x90	NA	H	2
	SCHEIBE DIN 125 - A21	NA	H	2
	SCHEIBE DIN 127 - B20	NA	H	2
	MUTTER DIN 934 - M20	NA	H	2
EC01-7	Vorder Rad (satz von 2)	310461922	W	1
	MUTTER DIN 934 - M14	NA	H	2
	SCHEIBE DIN 125 - A15	NA	H	2
	SCHEIBE DIN 27 - B14	NA	H	2
EC01-8	Flanschlager (2 St.)	310004619	S	1
	SCHRAUBE DIN 933 - M10x35	NA	H	4
	SCHEIBE DIN 125 - A21	NA	H	8
	SCHEIBE DIN 127 - B10	NA	H	4
	MUTTER DIN 934 - M10	NA	H	4
EC01-9	Lager für Schneidwelle (2 St.)	310004295	S	1
	SCHRAUBE DIN 933 - M12x45	NA	H	4
	SCHEIBE DIN 125 - A13	NA	H	8
	SCHEIBE DIN 127 - B12	NA	H	4
	MUTTER DIN 934 - M12	NA	H	4
EC01-10	Schneidwelle kit (inkl. EC01-9)	310461923	S	1
EC01-11	Flansch + mutter kit	310461924	S	1
EC01-12	Riemenscheibe und passfeder	310004679	S	1
EC01-13	Lager für Richtungsanzeiger (2 St.)	310004678	S	1
	SCHRAUBE DIN 933 - M12x25	NA	H	2
	SCHEIBE DIN 125 - A13	NA	H	2
	SCHEIBE DIN 127 - B12	NA	H	2

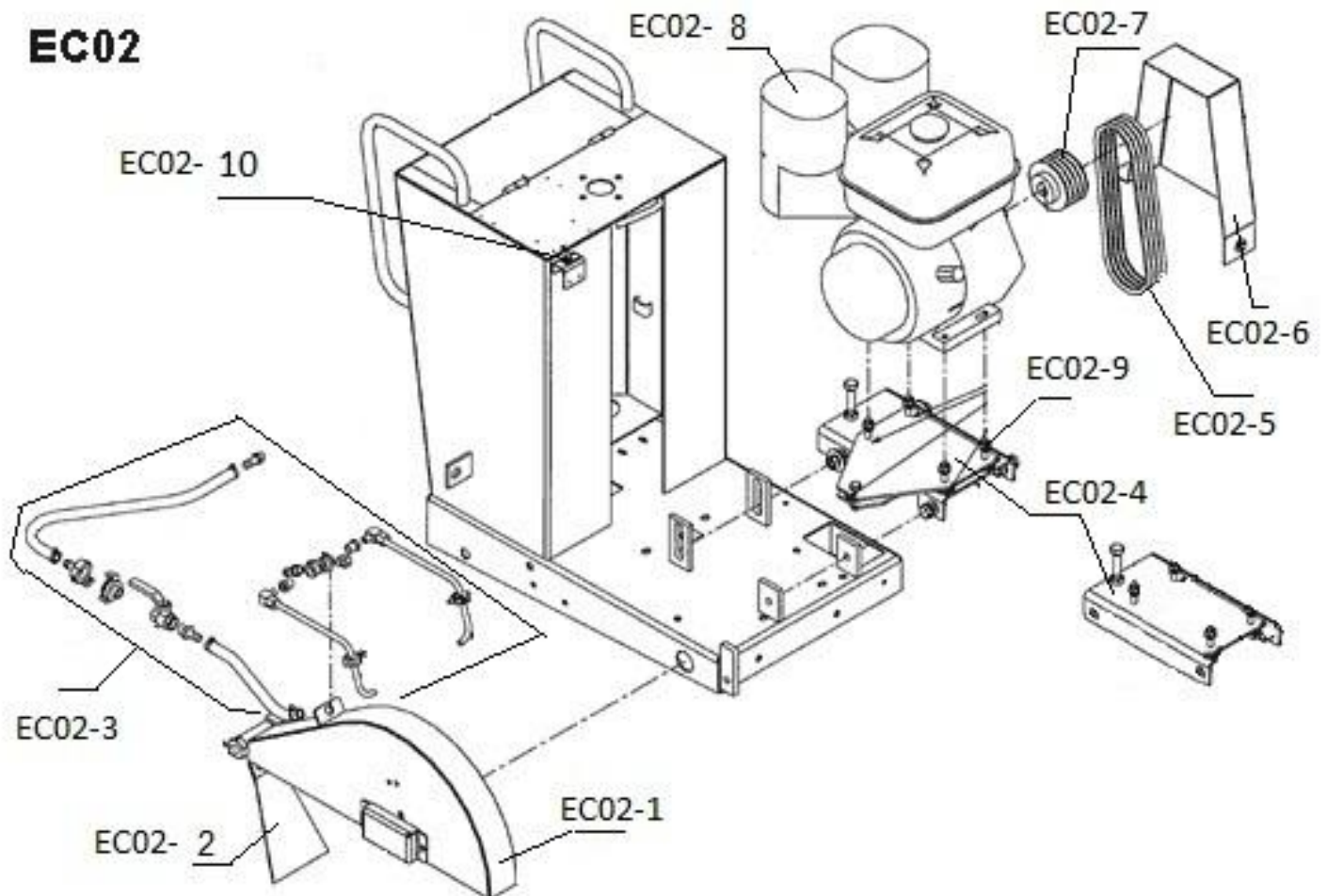
EC01-14	Richtungsanzeiger kpl. (inkl. EC01-13)	310004736	S	1
	SCRAUBE DIN 912 - M6x55	NA	H	1
	SCRAUBE DIN 444 - M10x50	NA	H	1
	SCHEIBE DIN 9021 - A6,4	NA	H	2
	SCHEIBE DIN 125 - A10,5	NA	H	2
	SCHEIBE DIN 127 - B10	NA	H	1
	MUTTER DIN 934 - M10	NA	H	1
	SELBSTSICHERNDE MUTTER DIN 985 - M6	NA	H	1
EC01-15	Maulschlüssel 17 - 19 - 36mm kit	310461925	S	1

EC01



POS	ARTIKEL N°	BEZEICHNUNG	TYPE(*)	STZ
EC02-1	Blattschutz kit Ø450 (70184624214)(inkl. EC02-2)	310461946	S	1
	SCHRAUBE DIN933 - M6X15	NA	H	2
	SCHEIBE DIN 9021 - A6,4	NA	H	4
	SELBSTSICHERNDE MUTTER DIN 985 - M6	NA	H	2
	SCHRAUBE DIN 933 - M12x35	NA	H	1
	MUTTER DIN934 - M12	NA	H	1
	Blattschutz kit Ø500 (70184629389)(inkl. EC02- 2)	310461948	S	1
	SCHRAUBE DIN933 - M6X15	NA	H	2
	SCHEIBE DIN 9021 - A6,4	NA	H	4
	SELBSTSICHERNDE MUTTER DIN 985 - M6	NA	H	2
	SCHRAUBE DIN 933 - M12x35	NA	H	1
	MUTTER DIN934 - M12	NA	H	1
EC02-2	Spritzschutz	310004398	W	1
	SCHRAUBE DIN933 - M6X25	NA	H	2
	SCHEIBE DIN 9021 - A6,4	NA	H	4
	SELBSTSICHERNDE MUTTER DIN 985 - M6	NA	H	2
EC02-3	Wasserverteilung kit	310461950	W	1
	MUTTER DIN934 - M8	NA	H	4
EC02-4	Schwenkplatte Motor →1403150000	310006214	S	1
	SCHRAUBE DIN933 - M10x40	NA	H	1
	SCHEIBE DIN 125 - A10,5	NA	H	2
	MUTTER DIN 934 - M10	NA	H	1
	SCHRAUBE DIN933 - M14x130	NA	H	1
	SCHRAUBE DIN933 - M14x40	NA	H	4
	SCHEIBE DIN 9021 - A15	NA	H	4
	SCHEIBE DIN 125 - A14	NA	H	8
	SCHEIBE DIN 127 - B14	NA	H	4
	MUTTER DIN 934 - M14	NA	H	4
	Schwenkplatte Motor 1403150000→	510115817	S	1
	SCHRAUBE DIN933 - M16x150	NA	H	1
	SCHRAUBE DIN933 - M14x40	NA	H	4
	SCHEIBE DIN 9021 - A15	NA	H	4
	SCHEIBE DIN 125 - A14	NA	H	8
	SCHEIBE DIN 127 - B14	NA	H	4
MUTTER DIN 934 - M14	NA	H	4	
EC02-5	Keilriemen XPZ 850 LW (4 St.) (70184624214)	310312832	W	1
	Keilriemen XPZ 812 LW (4 St.) (70184629389)	310006958	W	1
EC02-6	Riemenschutz (70184624214)	310004475	S	1
	Riemenschutz (70184629389)	510115818	S	1
	SCHRAUBE DIN933 - M8x25	NA	H	4
	SCHEIBE DIN 9021 - A8,4	NA	H	8
	SELBSTSICHERNDE MUTTER DIN 985 - M8	NA	H	4

EC02-7	Motorriemenscheibe kit Ø100 (70184624214)	310461952	S	1
	Motorriemenscheibe kit Ø71 (70184629389)	310461953	S	1
EC02-8	Motor Honda GX 390 Cyclonic	310005195	S	1
	SCHRAUBE DIN933 - M10x50	NA	H	4
	SCHEIBE DIN 125 - A10,5	NA	H	8
	SCHEIBE DIN 127 - B10	NA	H	4
	MUTTER DIN 934 - M10	NA	H	4
EC02-9	Gummipuffer (5 St.)	310004056	W	1
EC02-10	Motorstopschalter	310006260	S	1



(*) S = Ersatzteil, W = Verschleißteil, H = Schrauben, NA = nicht verfügbar

NA: Not Available/dieser Bestandteil ist in Ersatzteil nicht verfügbar

H: Nicht geliefert einzig in Ersatzteil. Dieser Bestandteil ist ein Standardbestandteil, den Sie leicht bei allen Einzelhändler von Standardbestandteilen finden können (er sich wird im vollständigen Satz darauf beziehender Teile geliefert). Einzig werden die Standardbestandteile, die Sie leicht bei allen Einzelhändler von Standardbestandteilen finden können, in der Zusammensetzung der Sätze angegeben (die Gesamtheit der Teile, die in den Sätzen eingeschlossen sind, ist nicht detailliert) Alle Standardzusammensetzungsbestandteile sind von einer Qualitätsklasse 8.8. Wir empfehlen, keine Qualitätsklasse unter 8.8 zu benutzen.

W : Verschleißteile sind Teile, die bei bestimmungsgemäßem Gebrauch der Maschinen einer betriebsbedingten Abnutzung unterliegen. Die Verschleißzeit ist nicht einheitlich definierbar, sie differiert nach der Einsatzintensität. Die Verschleißteile sind gerätespezifisch entsprechend der Betriebsanleitung des Herstellers zu warten, einzustellen und ggf. auszutauschen. Ein betriebsbedingter Verschleiß bedingt keine Mängelansprüche.

S : Die CLIPPER Verschleißteile müssen immer benutzt werden.

www.construction.norton.eu

Saint-Gobain Abrasives

190, Bd. J. F. Kennedy
L-4930 BASCHARAGE
LUXEMBOURG

Tel: ++352 50401-1

Fax: ++352 501633

e-mail: sales.nlx@saint-gobain.com