

CS 451 D7

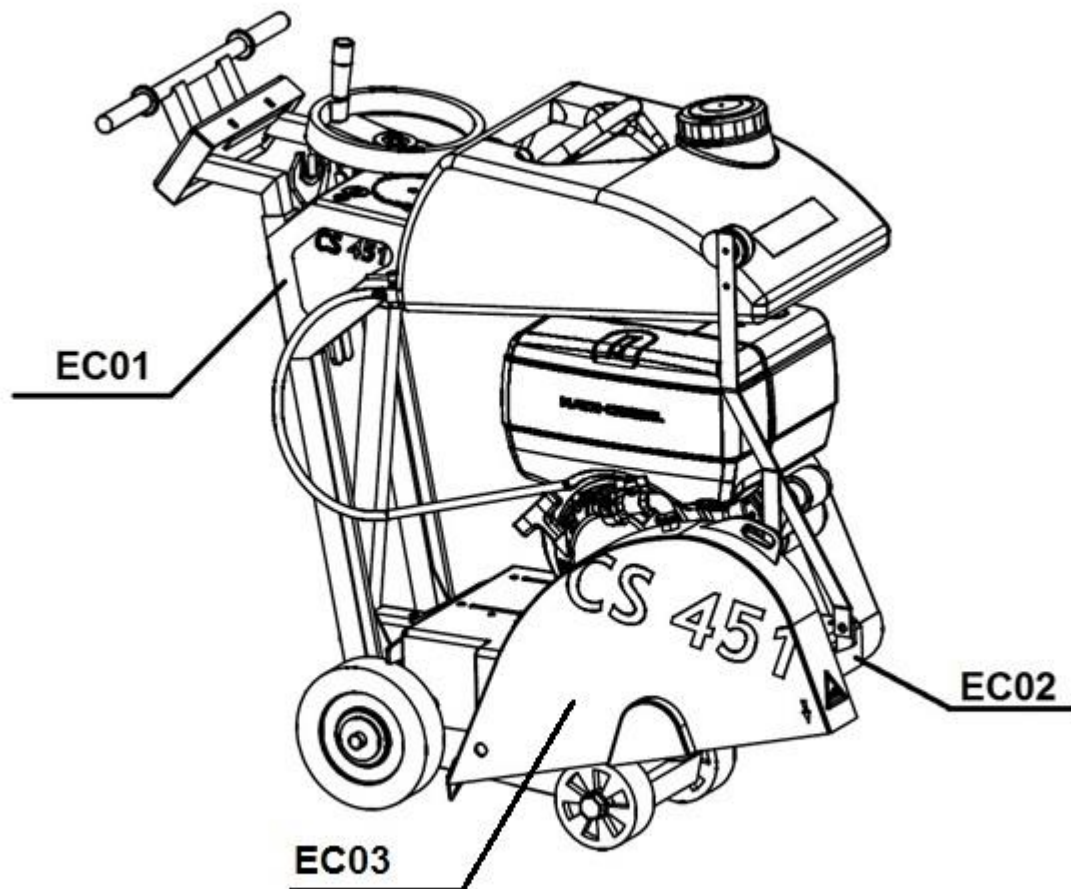
ERSATZTEILLISTE



NORTON
SAINT-GOBAIN®

clipper®

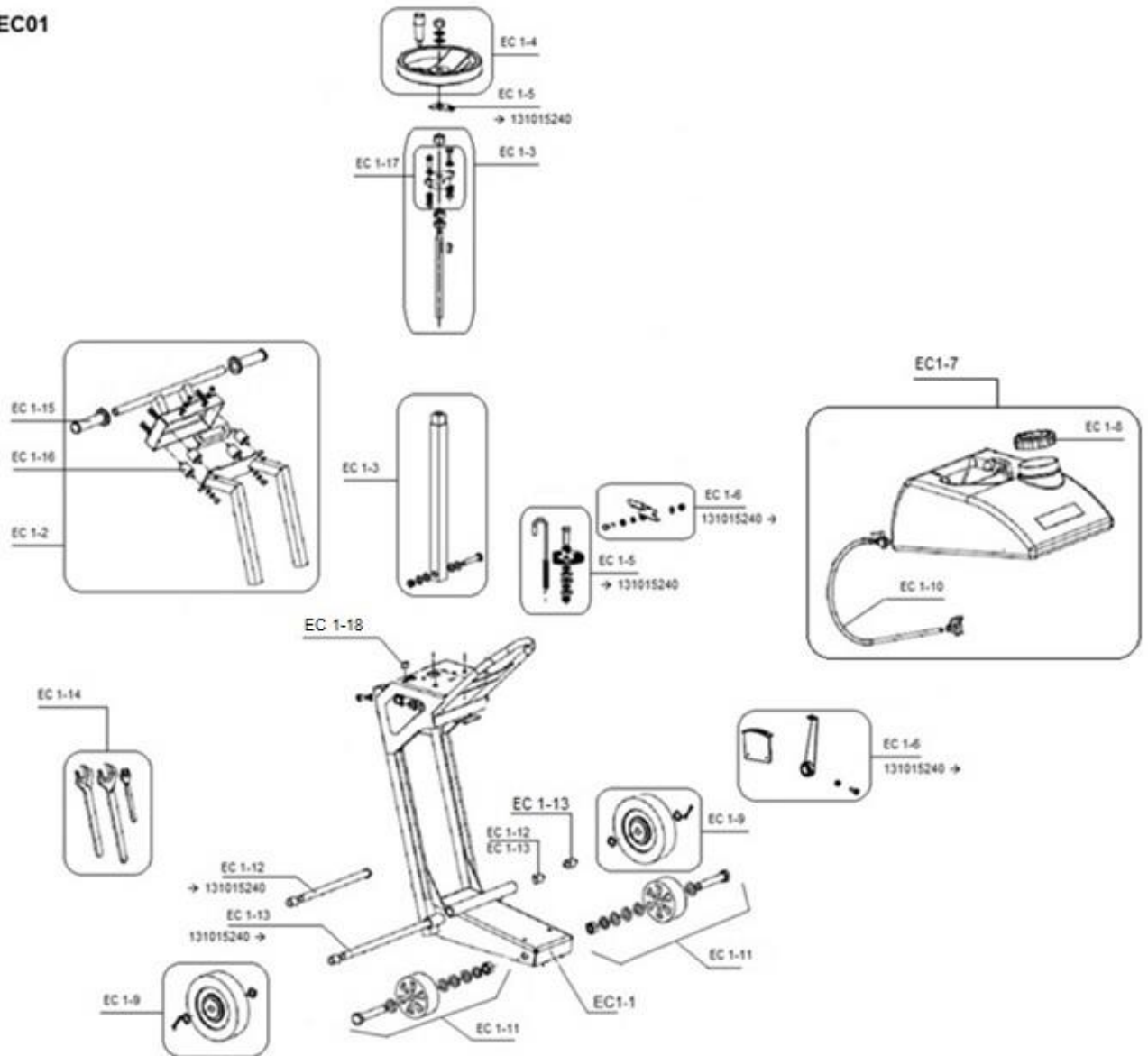
POS.	DESCRIPTION	N° ARTICLE	TYPE (*)
EC01	Siehe Zeichnung EC01		
EC02	Siehe Zeichnung EC02		
EC03	Siehe Zeichnung EC03		



ECLATE / POS.	DESCRIPTION	N°ARTICLE	TYPE (*)	QTE
EC1-1	Fester Rahmen	00310353378	S	1
	SCHRAUBE DIN 933 – M10X35	NA	H	2
	MUTTER DIN 934 – M10	NA	H	2
EC1-2	Handgriff	00310353379	S	1
	SCHRAUBE DIN 7380 – M8X20	NA	H	4
	SCHEIBE DIN 125 - Ø8,4	NA	H	8
	SCHEIBE DIN 127 - W8	NA	H	4
	MUTTER DIN 934 - M8	NA	H	4
	SCHRAUBE DIN 933 – M10X25	NA	H	2
	MUTTER DIN 934 – M10	NA	H	2
EC1-3	Hochheb kit	00510112304	S	1
	Absenkrohr, kompl.	NA	S	1
	SCHRAUBE DIN 933 – M12X70	NA	H	1
	SCHEIBE DIN 125 - Ø13	NA	H	2
	SCHEIBE DIN 127 - W12	NA	H	2
	MUTTER DIN 934 - M12	NA	H	1
	Spindel, kompl.	NA	W	1
	SCHRAUBE DIN 7380 – M10X25	NA	H	2
	SCHEIBE DIN 125 - Ø10,5	NA	H	4
	SCHEIBE DIN 127 - W10	NA	H	2
	MUTTER DIN 934 - M10	NA	H	2
EC1-4	Handrad	00510101420	S	1
	Handrad	NA	S	1
	Handgriff	NA	S	1
	SCHEIBE DIN 127 – B16	NA	H	1
	HUTMUTTER DIN 1587 – M16	NA	H	1
EC1-5	Maß + Blockieren System kit (→131015240)	00510112305	S	1
	Schnitttiefeanzeige → 131015240)	NA	W	1
	SCHRAUBE DIN 933 – M12X40	NA	H	1
	SCHEIBE DIN 125 - Ø13	NA	H	2
	SCHEIBE DIN 127 - W12	NA	H	1
	MUTTER DIN 985 - M12	NA	H	1
	Schnitttiefeanretterung mit Feder (→ 131015240)	NA	S	1
	MUTTER DIN 934 - M8	NA	H	2
EC1-6	Maß + Blockieren System kit (131015240 ->)	00510112306	S	1
	Schnitttiefeanzeige (131015240 →)	NA	W	1
	SCHRAUBEN DIN 933 - M6x16	NA	H	1
	MUTTER DIN 934 - M6	NA	H	1
	Lenkradschloss (131015240 →)	NA	S	1
	SCHRAUBEN DIN EN24017 - M10x35	NA	H	1
	MUTTER DIN EN ISO7040 - M10	NA	H	1
	SCHEIBE DIN125 - Ø10,5	NA	H	3
	MUTTER DIN EN24035 M10	NA	H	1
EC1-7	Wasserbehälter (inkl. 8, 10)	00310468603	S	1
EC1-8	Stopfen Wasserbehälter	00310006560	S	1
EC1-9	Hinterräder (Satz von 2)	00510101399	W	1
	SCHEIBE DIN 125 - Ø21	NA	H	4
	STIFT PIN DIN94 4X40 ZINC	NA	H	2

EC1-10	Wasserschloss, kompl.	00510101400	W	1
EC1-11	Vorderräder (Satz von 2)	00510101401	W	1
	SCHRAUBE DIN 933 – M20X100	NA	H	2
	SCHEIBE DIN 125 – Ø21	NA	H	6
	SCHEIBE DIN 127 – W20	NA	H	2
	MUTTER DIN 934 – M20	NA	H	2
EC1-12	Hinterachse kit (→ 131015240)	00510112307	S	1
	Laufbuchsen (Satz von 2)	NA	W	1
	Hinterrad Achse (→ 131015240)	NA	S	1
EC1-13	Hinterachse kit (131015240 →)	00510112308	S	1
	Laufbuchsen (Satz von 2)	NA	W	1
	Hinterrad Achse (131015240 →)	NA	S	1
EC1-14	Maulschlüsselsatz (36-30-17 mm)	00510101471	S	1
EC1-15	Gummi Handgriffe	00310004190	W	1
EC1-16	Vibrationsdämpfer (Satz von 4)	00310353381	W	1
EC1-17	Spindellager	00310004907	W	1
	SCHRAUBE DIN 7380 – M10X25	NA	H	2
	SCHEIBE DIN 125 - Ø10,5	NA	H	4
	SCHEIBE DIN 127 - W10	NA	H	2
	MUTTER DIN 934 - M10	NA	H	2
EC1-18	Schalter	00310006610	S	1

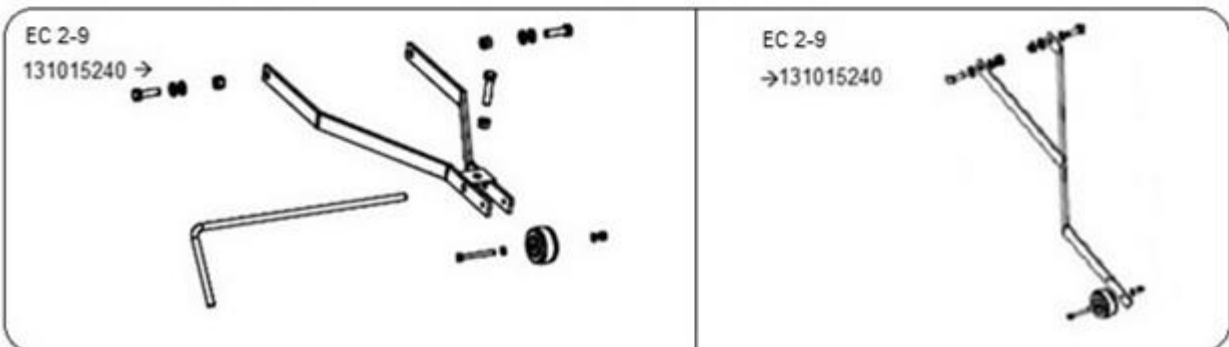
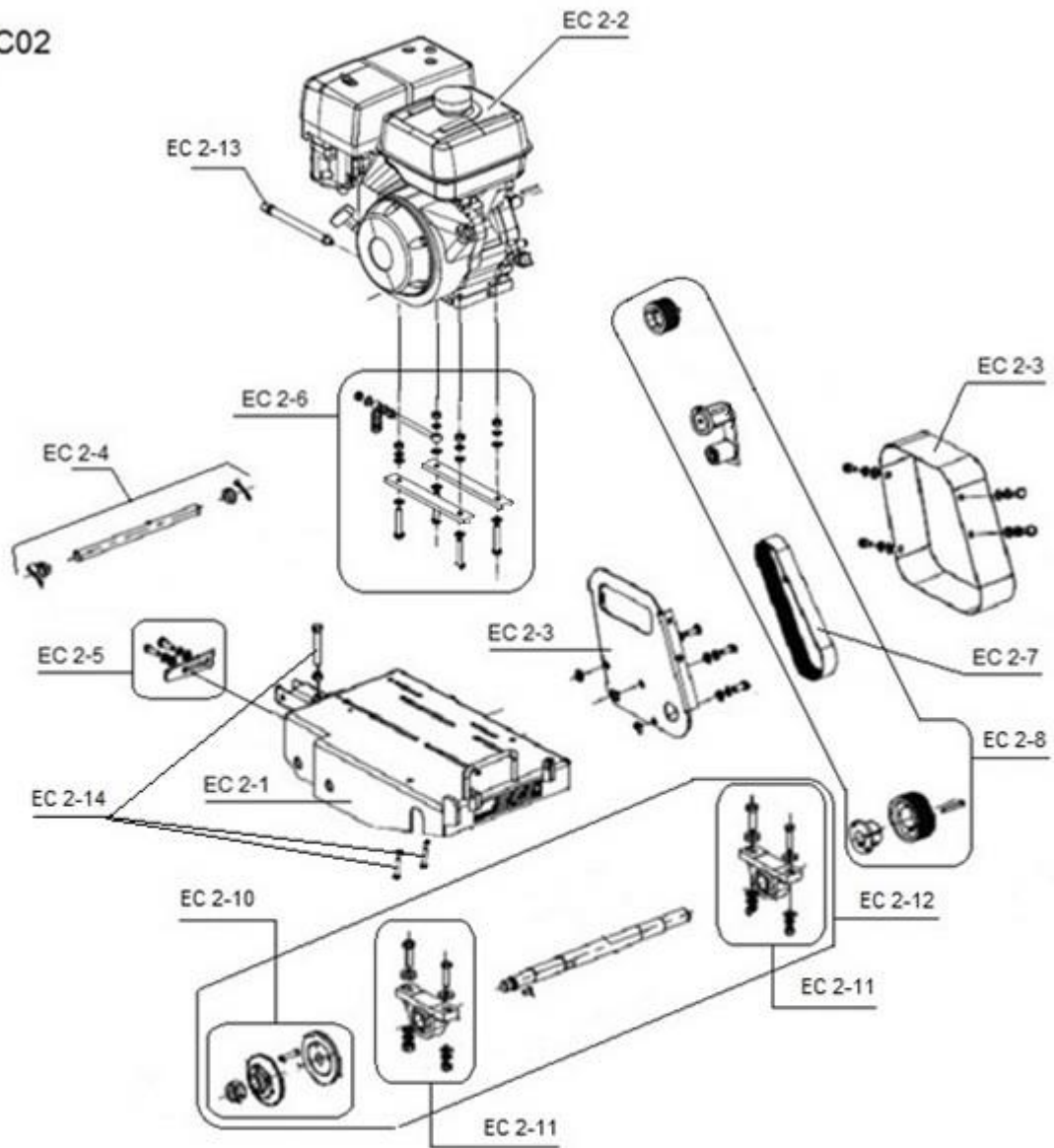
EC01



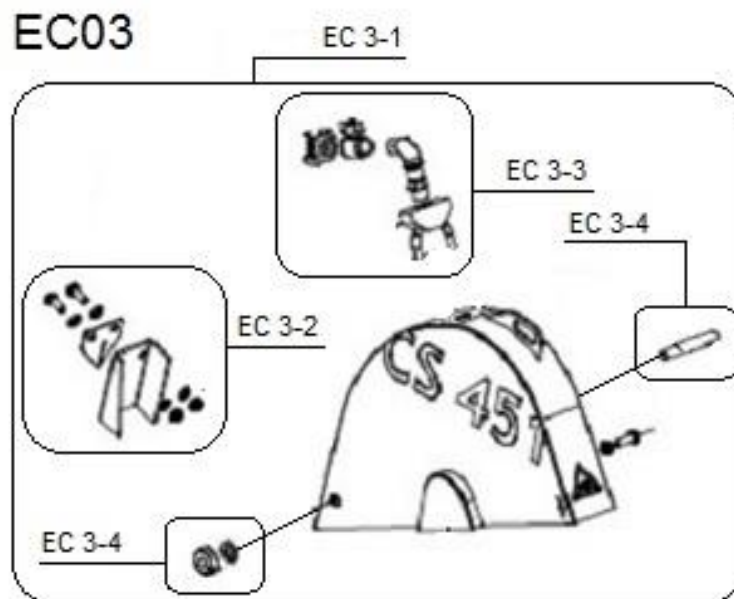
ECLATE / POS.	DESCRIPTION	N°ARTICLE	TYPE (*)	QTE
EC2-1	Motorgestell	00310353455	S	1
	SCHRAUBE DIN 933 – M10X80	NA	H	1
	SCHEIBE DIN 125 - Ø10,5	NA	H	1
EC2-2	Motor HATZ D7	00310002336	S	1
EC2-3	Riemenschutz, kompl.	00310361878	S	1
	SCHRAUBE DIN 933 – M10X60	NA	H	4
	SCHRAUBE DIN 933 – M10X20	NA	H	2
	SCHEIBE DIN 125 - Ø10,5	NA	H	6
	SCHEIBE DIN 127 - W10	NA	H	4
EC2-4	Schwenkachse (→ 131015240)	00310006568	W	1
	STIFT PIN DIN94 4X40 ZINC	NA	H	2
EC2-4	Schwenkachse (131015240 →)	00510109503		1
	STIFT PIN DIN94 4X40 ZINC	NA	H	1
EC2-5	Bremse	00310353508	S	1
	SCHRAUBE DIN 933 – M10X25	NA	H	2
	SCHEIBE DIN 125 - Ø10,5	NA	H	2
	SCHEIBE DIN 127 - W10	NA	H	2
EC2-6	Satz Motorbefestigung Schrauben	00310006578	S	1
	SCHRAUBEN DIN931 M8X50	NA	H	4
	SCHEIBE DIN125 - Ø8,4	NA	H	7
	SCHEIBE DIN 9021 - Ø8,4	NA	H	4
	SCHEIBE DIN127 - Ø8	NA	H	4
	MUTTER DIN934 - M8	NA	H	7
	SCHRAUBEN DIN444 - M8X110	NA	H	1
	SCHRAUBEN DIN444 - M8X50	NA	H	1
EC2-7	Keilriemen POLY-V 10 PK 841mm	00310360982	W	1
EC2-8	Riemen - Rolle kit (inkl. 7, 8)	00510112309	S	1
EC2-9	Richtungsanzeiger (→ 131015240)	00310353451	W	1
	SCHRAUBE DIN 933 – M10X25	NA	H	2
	SCHEIBE DIN 125 - Ø10,5	NA	H	4
	SCHEIBE DIN 127 - W10	NA	H	2
	MUTTER DIN 934 - M10	NA	H	2
	SCHRAUBE DIN 7380 – M6X40	NA	H	1
	SCHEIBE DIN 125 - Ø6,3	NA	H	1
	SCHEIBE DIN 127 - W6	NA	H	1
	MUTTER DIN 934 - M6	NA	H	1
EC2-9	Richtungsanzeiger (131015240 →)	00510112310	S	1
	SCHRAUBEN DIN24017 - M10x45	NA	H	1
	MUTTER DIN24032 - M10	NA	H	1
	SCHRAUBEN DIN24017 - M6x60	NA	H	1
	SCHEIBE DIN125 - Ø6.4	NA	H	2
	SCHRAUBEN DIN EN ISO7040 - M6	NA	H	1
	SCHEIBE DIN125 - Ø10.5	NA	H	4
	MUTTER DIN EN ISO7040 - M10	NA	H	2
	SCHRAUBEN DIN24017 - M10x35	NA	H	2

EC2-10	Flansch + mutter kit	00510112311	S	1
EC2-11	Schneidwellenlager, kompl. (Satz von 2)	00310004295	W	1
	SCHRAUBE DIN 933 – M12X35	NA	H	4
	SCHEIBE DIN 125 - Ø13	NA	H	8
	SCHEIBE DIN 127 - W12	NA	H	4
	MUTTER DIN 934 - M12	NA	H	4
EC2-12	Schneidwelle (inkl. 11, 12)	00510101480	S	1
	SCHRAUBE DIN 933 – M12X35	NA	H	4
	SCHEIBE DIN 125 - Ø13	NA	H	8
	SCHEIBE DIN 127 - W12	NA	H	4
	MUTTER DIN 934 - M12	NA	H	4
EC2-13	Oelablassschlauch M22x1,5	00310327819	S	1
EC2-14	Anschlag kit	00510112312	H	1
	SCHRAUBE DIN 933 – M10X75	NA	S	1
	SCHRAUBE DIN 933 – M10X35	NA	S	2
	MUTTER DIN 934 – M10	NA	S	3

EC02



POS.	DESCRIPTION	N°ARTICLE	TYPE (*)	QTE
EC3-1	Blattschutz, kompl.	00310353452	S	1
	SCHRAUBE DIN 933 – M10X30		H	1
EC3-2	Spritzlappen, kompl.	00310006566	W	1
	SCHRAUBE DIN 933 – M10X25		H	2
	SCHEIBE DIN 125 – Ø10,5		H	2
	SCHEIBE DIN 127 – W10		H	2
	MUTTER DIN 934 – M10		H	2
EC3-3	Wasserverteilung, kompl.	00510101474	W	1
EC3-4	Schwenkachse Blattschutz, kompl.	00510101475	1	



(*S = Ersatzteil, W = Verschleißteil, H = Schrauben, NA = nicht verfügbar

NA: Not Available/dieser Bestandteil ist in Ersatzteil nicht verfügbar

H : Nicht verfügbare allein / dieser Teil ist ein Standardbestandteil, den Sie leicht bei allen Standardstücke Einzelhändler finden können. Alle Standardteile sind von einer Qualitätsklasse 8.8. Wir empfehlen, keine Qualitätsklasse unter 8.8 zu benutzen.

W : Verschleißteile sind Teile, die bei bestimmungsgemäßem Gebrauch der Maschinen einer betriebsbedingten Abnutzung unterliegen. Die Verschleißzeit ist nicht einheitlich definierbar, sie differiert nach der Einsatzintensität. Die Verschleißteile sind gerätespezifisch entsprechend der Betriebsanleitung des Herstellers zu warten, einzustellen und ggf. auszutauschen. Ein betriebsbedingter Verschleiß bedingt keine Mängelansprüche.

S : Die CLIPPER Verschleißteile müssen immer benutzt werden.

www.construction.norton.eu

Saint-Gobain Abrasives

190, Bd. J. F. Kennedy
L-4930 BASCHARAGE
LUXEMBOURG

Tel: ++352 50401-1

Fax: ++352 501633

e-mail: sales.nlx@saint-gobain.com