

CM401

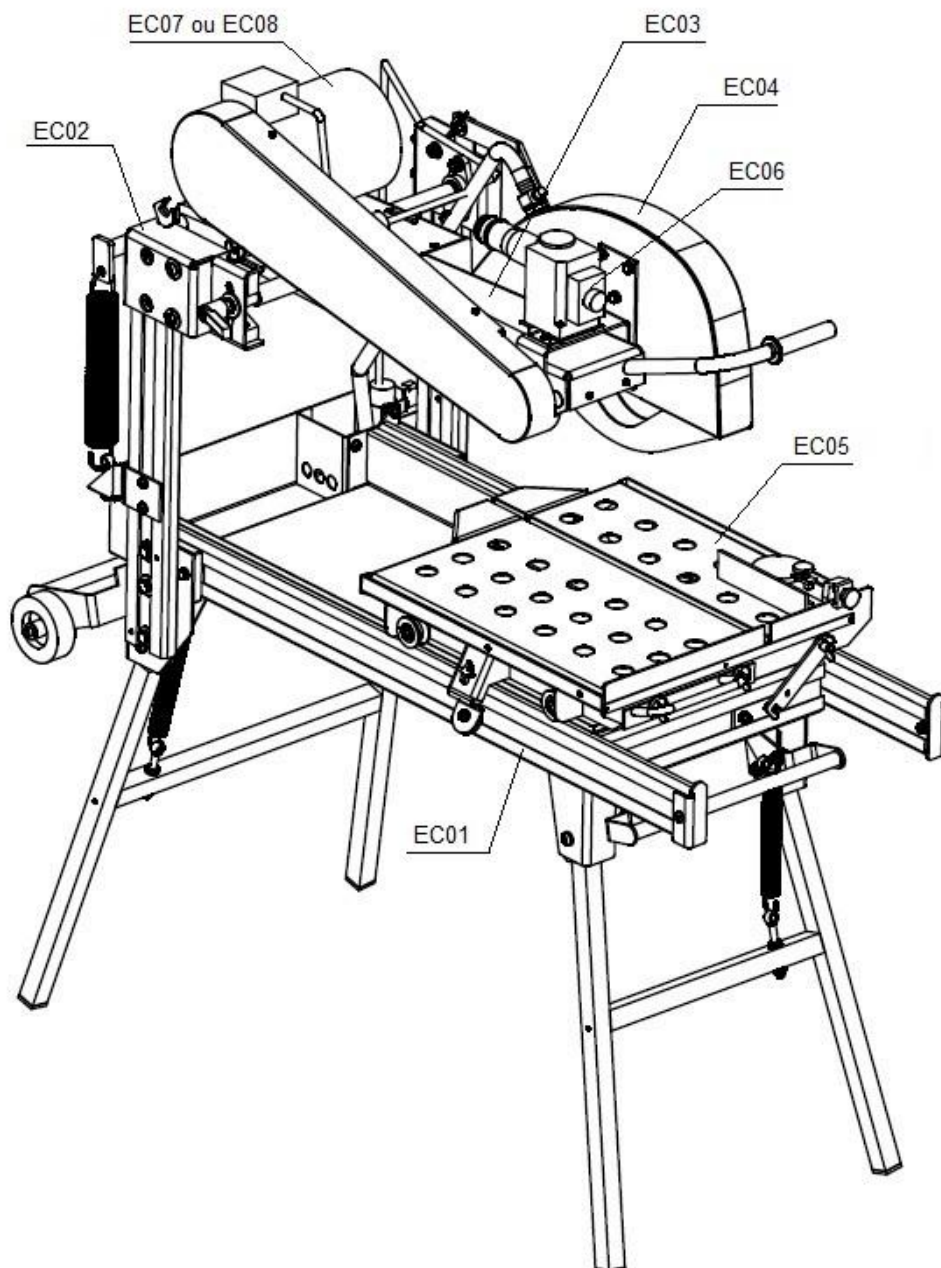
ERSATZTEILLISTE



NORTON
SAINT-GOBAIN®

clipper®

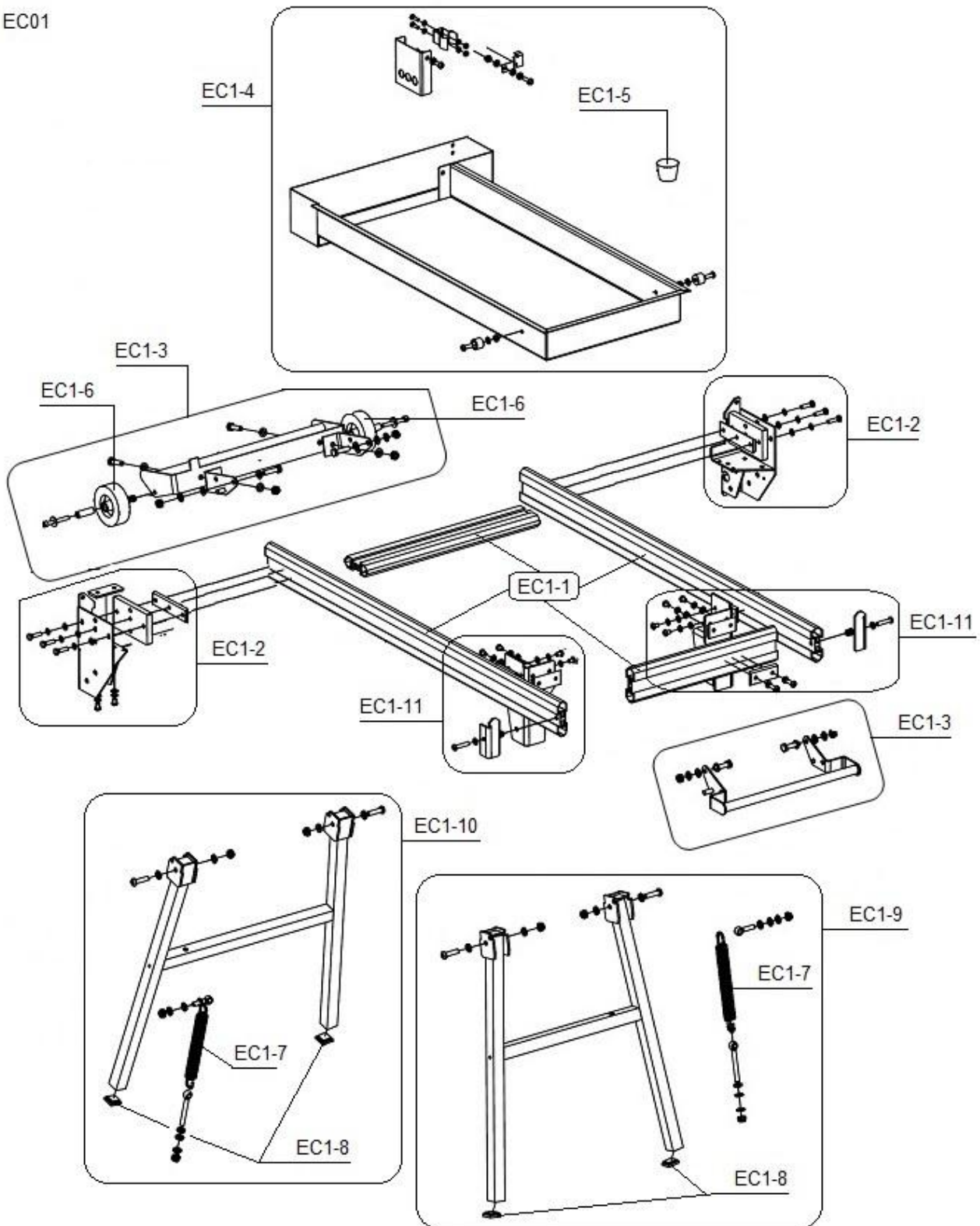
POS.	DESCRIPTION	N° ARTICL E	TYPE (*)
EC01	Explosionszeichnung EC01		
EC02	Explosionszeichnung EC02		
EC03	Explosionszeichnung EC03		
EC04	Explosionszeichnung EC04		
EC05	Explosionszeichnung EC05		
EC06	Explosionszeichnung EC06 (Schalter 400V)		
EC07	Explosionszeichnung EC07 (E-Motor 115 und 230V)		
EC08	Explosionszeichnung EC08 (E-Motor 400V)		



ECLATE / POS.	DESCRIPTION	N°ARTICLE	TYPE (*)	QTE
EC1-1	Rahmen 500 1-30-1 115V (70184627497) 500 1-30-1 230V (70184626981) 500 1-40-3 400V (70184626983)	510104002	S	1
	Rahmen 600 1-30-1 115V (70184627498) 600 1-30-1 230V (70184626994) 600 1-40-3 400V (70184627004)	510104003	S	1
	SCHRAUBE ISO 7380 - M8X16	NA	H	18
EC1-2	Links und rechts Hinterecke	510112232	S	1
	SCHRAUBE ISO 7380 - M8X16	NA	H	10
	SCHEIBE DIN 125 - A8,4	NA	H	10
	SCHEIBE DIN 6798A - A8	NA	H	10
EC1-3	Hinter und vorder handgriff kit (inkl. 6)	510112233	S	1
	Vorder handgriff	NA	S	1
	SCHRAUBE DIN 933 - M8X25	NA	H	2
	SCHEIBE DIN 125 - A8,4	NA	H	4
	SCHEIBE DIN 6798A - A8	NA	H	2
	MUTTER DIN 985 - M8	NA	H	2
	Hinter handgriff	NA	S	1
	SCHRAUBE DIN 933 - M8X25	NA	H	2
	SCHRAUBE ISO 7380 - M8X25	NA	H	2
	SCHEIBE DIN 125 - A8,4	NA	H	8
	SCHEIBE DIN 6798A - A8	NA	H	4
	MUTTER DIN 985 - M8	NA	H	4
EC1-4	Wasserbehälter kit	510112314	S	1
	Wasserpumpe klappe + träger	NA	S	1
	SCHRAUBE ISO 7380 - M8X15	NA	H	1
	SCHEIBE DIN 125 - A8,4	NA	H	5
	MUTTER DIN 934 - M8	NA	H	1
	SCHRAUBE DIN 933 - M6X35	NA	H	2
	SCHEIBE DIN 125 - A6,4	NA	H	4
	MUTTER DIN 985 - M6	NA	H	2
	SCHRAUBE DIN 933 - M8X50	NA	H	2
	MUTTER DIN 985 - M8	NA	H	2
EC1-5	Stöpsel	310004776	W	1
EC1-6	Rader (Satz von 2)	510112315	W	1
	SCHRAUBE ISO 7380 - M8X60	NA	H	2
	SCHEIBE DIN 125 - A8,4	NA	H	4
	MUTTER DIN 934 - M8	NA	H	2
EC1-7	Feder	310002114	S	1
EC1-8	Plastisch Stöpsel (Satz von 4)	510104009	W	1

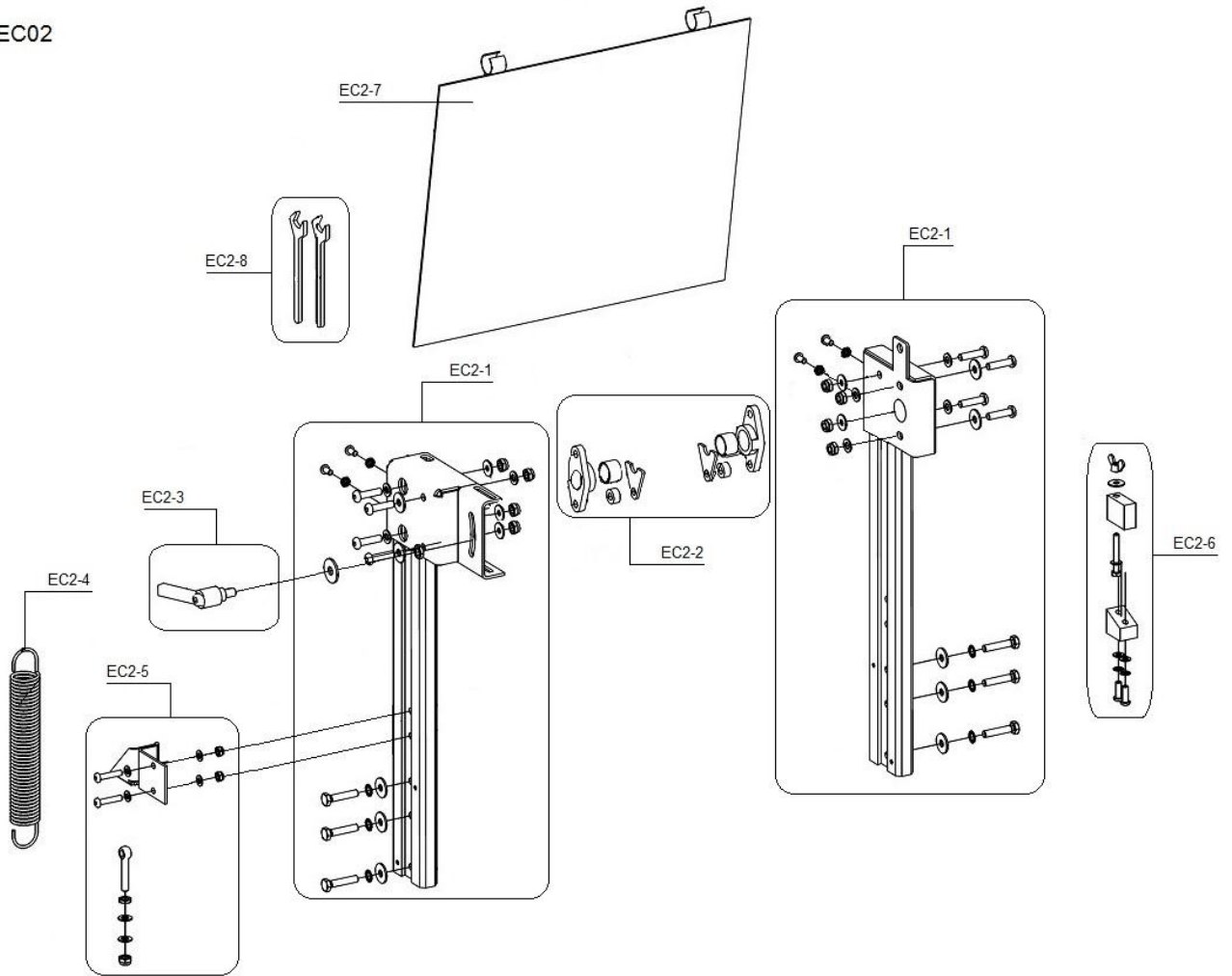
EC1-9	Vorderfuss kit	310007289	S	1
	SCHRAUBE DIN 444 - M10X36	NA	H	1
	SCHRAUBE DIN 444 - M10X80	NA	H	1
	SCHRAUBE ISO 7380 - M10X80	NA	H	2
	SCHEIBE DIN 125 - A10,5	NA	H	8
	SCHEIBE DIN 6798A - A10	NA	H	4
	MUTTER DIN 985 - M10	NA	H	4
EC1-10	Hinterfuss kit	310007288	S	1
	SCHRAUBE DIN 444 - M10X36	NA	H	1
	SCHRAUBE DIN 444 - M10X80	NA	H	1
	SCHRAUBE ISO 7380 - M10X80	NA	H	2
	SCHEIBE DIN 125 - A10,5	NA	H	8
	SCHEIBE DIN 6798A - A10	NA	H	4
	MUTTER DIN 985 - M10	NA	H	4
EC1-11	Links und rechts Vorderecke	510112316	S	1
	SCHRAUBE ISO 7380 - M8X16	NA	H	12
	SCHEIBE DIN 125 - A8,4	NA	H	12
	SCHEIBE DIN 6798A - A8	NA	H	12

EC01



ECLATE / POS.	DESCRIPTION	N°ARTICLE	TYPE (*)	QTE
EC2-1	Links und rechts träger	510112317	S	1
	SCHRAUBE ISO 7380 - M10X45	NA	H	6
	SCHRAUBE ISO 7380 - M10X70	NA	H	8
	SCHRAUBE DIN 933 - M8X25	NA	H	4
	SCHEIBE DIN 125 - A10,5	NA	H	8
	SCHEIBE DIN 9021 - A10	NA	H	14
	SCHEIBE DIN 6798A - A10	NA	H	6
	MUTTER DIN 985 - M10	NA	H	8
	SCHEIBE DIN 125 - A8,4	NA	H	4
EC2-2	Lager (Satz von 2)	510112318	S	1
EC2-3	Index handgriff	310006528	S	1
EC2-4	Feder	510112319	S	1
EC2-5	Feder trager kit	510112476	S	1
	SCHRAUBE ISO 7380 - M8X40	NA	H	2
	SCHRAUBE DIN 444 - M10X50	NA	H	1
	SCHEIBE DIN 125 - A8,4	NA	H	4
	MUTTER DIN 985 - M8	NA	H	2
	SCHEIBE DIN 125 - A10,5	NA	H	2
	SCHEIBE DIN 6798A - A10	NA	H	1
	MUTTER DIN 985 - M10	NA	H	1
EC2-6	Kopfanschlag kit	310007380	S	1
	SCHRAUBE DIN 933 - M8X60	NA	H	1
	SCHRAUBE ISO 7380 - M8X16	NA	H	2
	SCHEIBE DIN 125 - A8,4	NA	H	4
	SCHEIBE DIN 6798A - A8	NA	H	2
	MUTTER DIN 315 - M8	NA	H	1
EC2-7	Spritzschutz	310004677	W	1
EC2-8	Maulschussel 19mm + 22mm	510112477	S	1

EC02

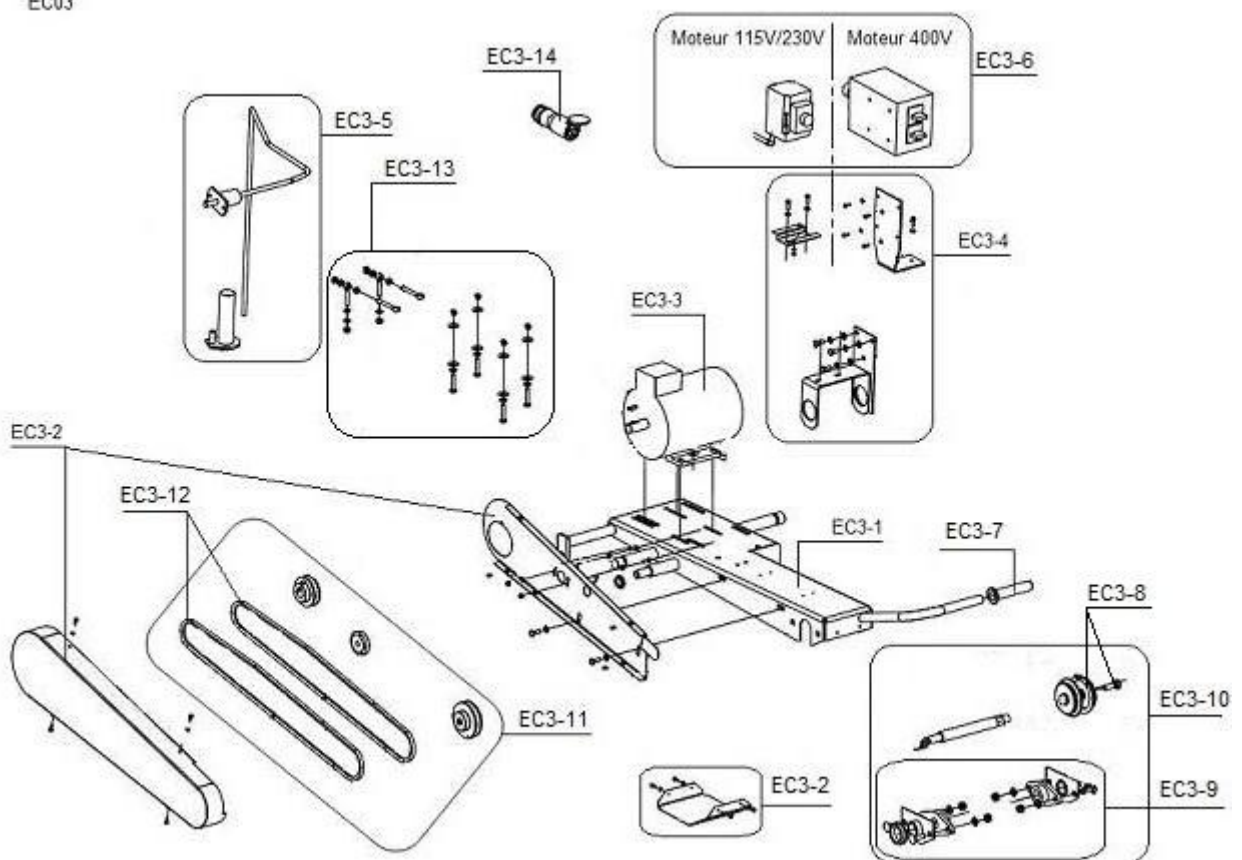


ECLATE / POS.	DESCRIPTION	N°ARTICLE	TYPE (*)	QTE
EC3-1	Schneidkopf 500 1-30-1 115V (70184627497) 500 1-30-1 230V (70184626981) 500 1-40-3 400V (70184626983)	310007382	S	1
	Schneidkopf 600 1-30-1 115V (70184627498) 600 1-30-1 230V (70184626994) 600 1-40-3 400V (70184627004)	310007383	S	1
EC3-2	Riemenschutz kit	510112478	S	1
	SCHRAUBE DIN 933 - M4X16	NA	H	4
	SCHEIBE DIN 125 - A4,3	NA	H	4
	SCHRAUBE DIN 933 - M6X20	NA	H	2
	SCHEIBE DIN 125 - A6,4	NA	H	2
	SCHRAUBE DIN 933 - M8X22	NA	H	4
	SCHEIBE DIN 125 - A8,4	NA	H	4
EC3-3	E-Motor 500 1-30-1 115V (70184627497) 600 1-30-1 115V (70184627498)	310006949	S	1
	E-Motor 500 1-30-1 230V (70184626981) 600 1-30-1 230V (70184626994)	310004173	S	1
	E-Motor 500 1-40-3 400V (70184626983) 600 1-40-3 400V (70184627004)	310004197	S	1
EC3-4	Träger kit 115V 500 1-30-1 115V (70184627497) 600 1-30-1 115V (70184627498)	510112479	S	1
	Träger kit 230V 500 1-30-1 230V (70184626981) 600 1-30-1 230V (70184626994)	510112480	S	1
	Träger kit 400V 500 1-40-3 400V (70184626983) 600 1-40-3 400V (70184627004)	510112481	S	1
	SCHRAUBE DIN 933 - M8X15	NA	H	2
	SCHRAUBE DIN 933 - M8X20	NA	H	3
	SCHEIBE DIN 125 - A8,4	NA	H	5
	SCHEIBE DIN 128 - A8	NA	H	3
	MUTTER DIN 985 - M8	NA	H	2
EC3-5	Wasserpumpe	310004436	W	1
	SCHRAUBE ISO 7380 - M5X20	NA	H	2
	SCHEIBE DIN 125 - A5,3	NA	H	4
	SCHEIBE DIN 128 - A5	NA	H	2
	MUTTER DIN 985 - M5	NA	H	2

EC3-6	Schalter 500 1-30-1 115V (70184627497) 600 1-30-1 115V (70184627498)	310006864	W	1
	Schalter 500 1-30-1 230V (70184626981) 600 1-30-1 230V (70184626994)	310004332	W	1
	Schalter 500 1-40-3 400V (70184626983) 600 1-40-3 400V (70184627004)	310005684	W	1
	SCHRAUBE DIN 7958 - M4X20	NA	H	2
	SCHRAUBE DIN 7958 - M4X50	NA	H	2
	SCHEIBE DIN 125 - A4,3	NA	H	2
	SCHEIBE DIN 128 - A4	NA	H	2
	MUTTER DIN 985 - M4	NA	H	2
EC3-7	Gummigriff	310004190	W	1
EC3-8	Loser flansch + schraube kit	510111768	S	1
EC3-9	Lager kit (Satz von 2)	510112482	S	1
	SCHRAUBE DIN 603 - M10X30	NA	H	4
	SCHEIBE DIN 125 - A10,5	NA	H	8
	SCHEIBE DIN 128 - A10	NA	H	4
	MUTTER DIN 985 - M10	NA	H	4
EC3-10	Schneidachse kit (inkl. 9, 10)	510112483	S	1
EC3-11	Riemenantrieb kit (incl. 13) 500 1-30-1 115V (70184627497) 600 1-30-1 115V (70184627498) 500 1-30-1 230V (70184626981) 600 1-30-1 230V (70184626994)	510112515	S	1
	Riemenantrieb kit (incl. 13) 500 1-40-3 400V (70184626983) 600 1-40-3 400V (70184627004)	510112526	S	1
EC3-12	Riemen (Satz von 2) 500 1-30-1 115V (70184627497) 600 1-30-1 115V (70184627498) 500 1-30-1 230V (70184626981) 600 1-30-1 230V (70184626994)	310004357	W	1
	Riemen (Satz von 2) 500 1-40-3 400V (70184626983) 600 1-40-3 400V (70184627004)	310007389	W	1

EC3-13	Schraubenkupplung	310007386	S	1
	SCHRAUBE DIN 444 - M8X45	NA	H	2
	SCHRAUBE DIN 444 - M8X30	NA	H	2
	SCHRAUBE DIN 933 - M8X40	NA	H	2
	SCHRAUBE DIN 933 - M8X30	NA	H	2
	SCHEIBE DIN 125 - A8,4	NA	H	8
	SCHEIBE DIN 9021 - A8	NA	H	8
	SCHEIBE DIN 128 - A8	NA	H	8
	MUTTER DIN 985 - M8	NA	H	8
	MUTTER DIN 934 - M8	NA	H	2
EC3-14	Steckdose 500 1-30-1 115V (70184627497) 600 1-30-1 115V (70184627498)	310002091	S	1
	Steckdose 500 1-30-1 230V (70184626981) 600 1-30-1 230V (70184626994)	310004392	S	1
	Steckdose 500 1-40-3 400V (70184626983) 600 1-40-3 400V (70184627004)	310004160	S	1

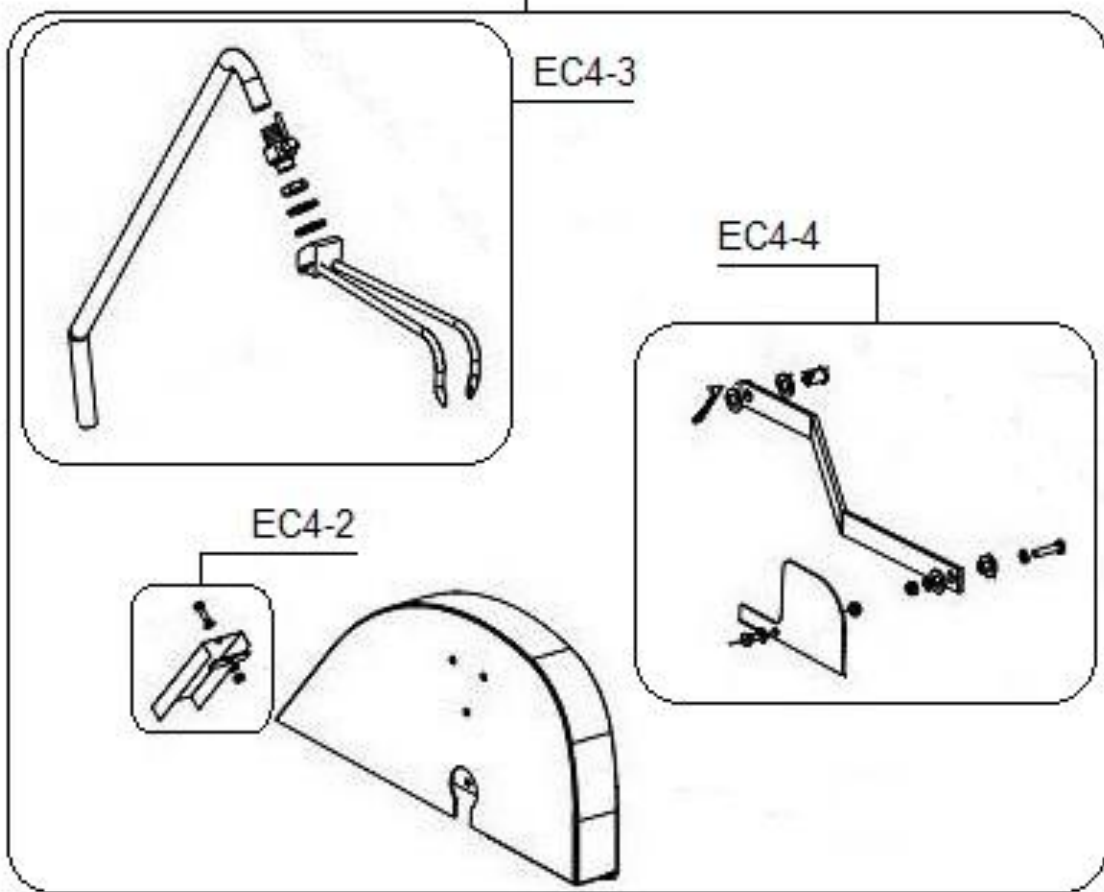
EC03



ECLATE / POS.	DESCRIPTION	N°ARTICLE	TYPE (*)	QTE
EC4-1	Blattschutz kit CM 401 – 500 (inkl. 2, 3, 4)	510112533	S	1
	Blattschutz kit CM 401 – 600 (inkl. 2, 3, 4)	510112538	S	1
EC4-2	Spritzschutz	310004413	W	1
	SCHRAUBE ISO 7380 - M8X20	NA	H	1
	SCHEIBE DIN 125 - A8,4	NA	H	2
	SCHEIBE DIN 128 - A8	NA	H	1
	MUTTER DIN 985 - M8	NA	H	1
EC4-3	Wässer System	510112541	W	1
EC4-4	Verweisarm kit	510112495	S	1
	Verweisarm 500 1-30-1 115V (70184627497) 500 1-30-1 230V (70184626981) 500 1-40-3 400V (70184626983)	NA	S	1
	SCHRAUBE DIN 933 - M8X30	NA	H	1
	SCHEIBE DIN 125 - A8,4	NA	H	2
	SCHEIBE DIN 137 - A8	NA	H	1
	MUTTER DIN 985 - M8	NA	H	1
	Blattschutz Schutzblech	NA	S	1
	SCHRAUBE DIN 933 - M8X25	NA	H	1
	SCHEIBE DIN 125 - A8,4	NA	H	2
	MUTTER DIN 985 - M8	NA	H	1
	EC4-4	Verweisarm kit	510112496	S
Verweisarm 600 1-30-1 115V (70184627498) 600 1-30-1 230V (70184626994) 600 1-40-3 400V (70184627004)		NA	S	1
SCHRAUBE DIN 933 - M8X30		NA	H	1
SCHEIBE DIN 125 - A8,4		NA	H	2
SCHEIBE DIN 137 - A8		NA	H	1
MUTTER DIN 985 - M8		NA	H	1
Blattschutz Schutzblech		NA	S	1
SCHRAUBE DIN 933 - M8X25		NA	H	1
SCHEIBE DIN 125 - A8,4		NA	H	2
MUTTER DIN 985 - M8		NA	H	1

EC04

EC4-1



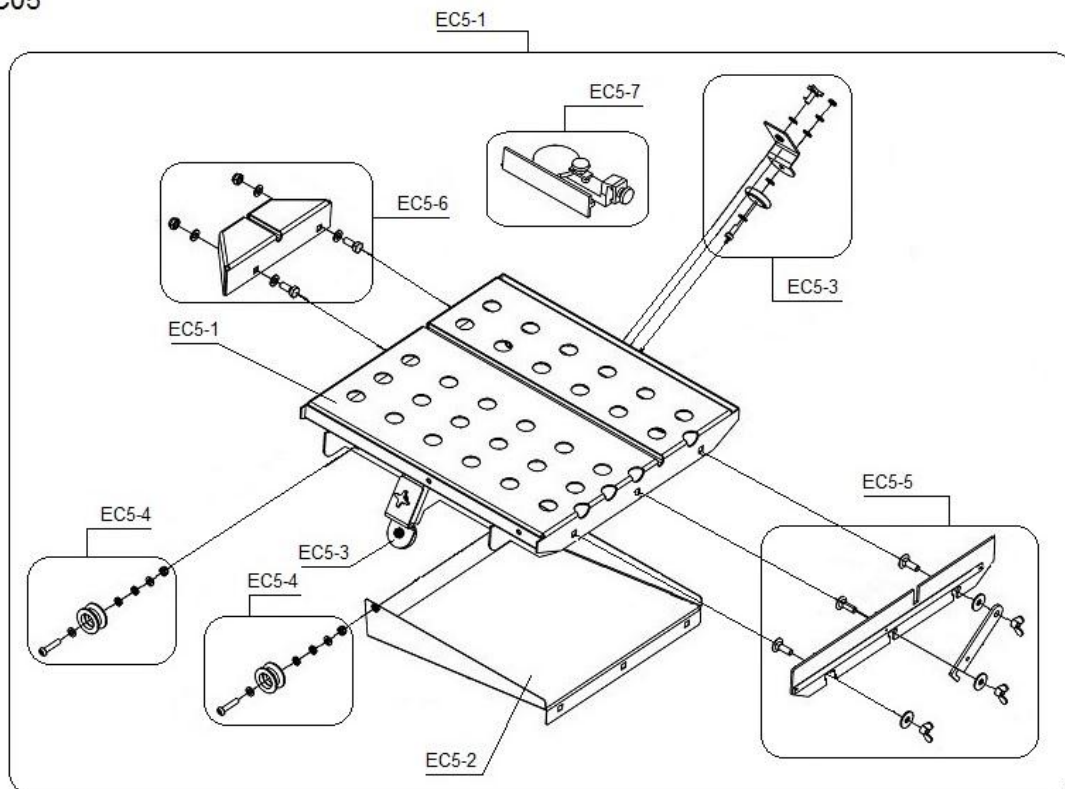
EC4-3

EC4-4

EC4-2

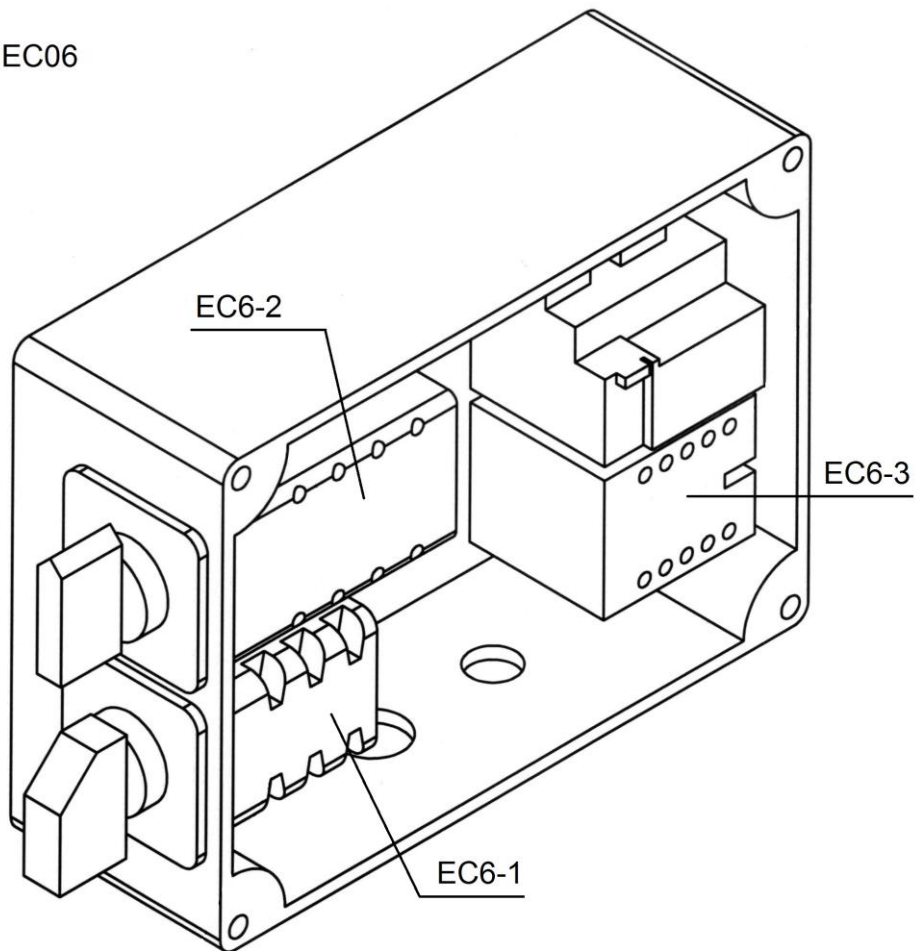
ECLATE / POS.	DESCRIPTION	N°ARTICLE	TYPE (*)	QTE
EC5-1	Tisch	510112497	S	1
EC5-2	Wasser rekuperator	310007313	S	1
EC5-3	Anti-umkippen System (Satz von 2)	310458059	S	1
	SCHRAUBE ISO 7380 - M8X30	NA	H	2
	SCHEIBE DIN 125 - A8,4	NA	H	8
	SCHEIBE DIN 128 - A8	NA	H	2
	MUTTER DIN 985 - M8	NA	H	2
EC5-4	Rolle kit (Satz von 4)	310007312	W	1
	SCHRAUBE DIN 85 - M10X60	NA	H	4
	SCHEIBE DIN 125 - A10,5	NA	H	12
	SCHEIBE DIN 128 - A10	NA	H	4
	MUTTER DIN 985 - M10	NA	H	4
EC5-5	Werkzeug Anschlag kit	510112498	S	1
	SCHRAUBE DIN 603 - M10X25	NA	H	3
	SCHEIBE DIN 9021 - A10,5	NA	H	3
	MUTTER DIN 315 - M10	NA	H	3
EC5-6	600mm tisch ausweitung	310007311	S	1
	SCHRAUBE DIN 933 - M10X30	NA	H	2
	SCHEIBE DIN 125 - A10,5	NA	H	4
	MUTTER DIN 985 - M10	NA	H	2
EC5-7	Angular schneidfuehrer	310064856	S	1

EC05



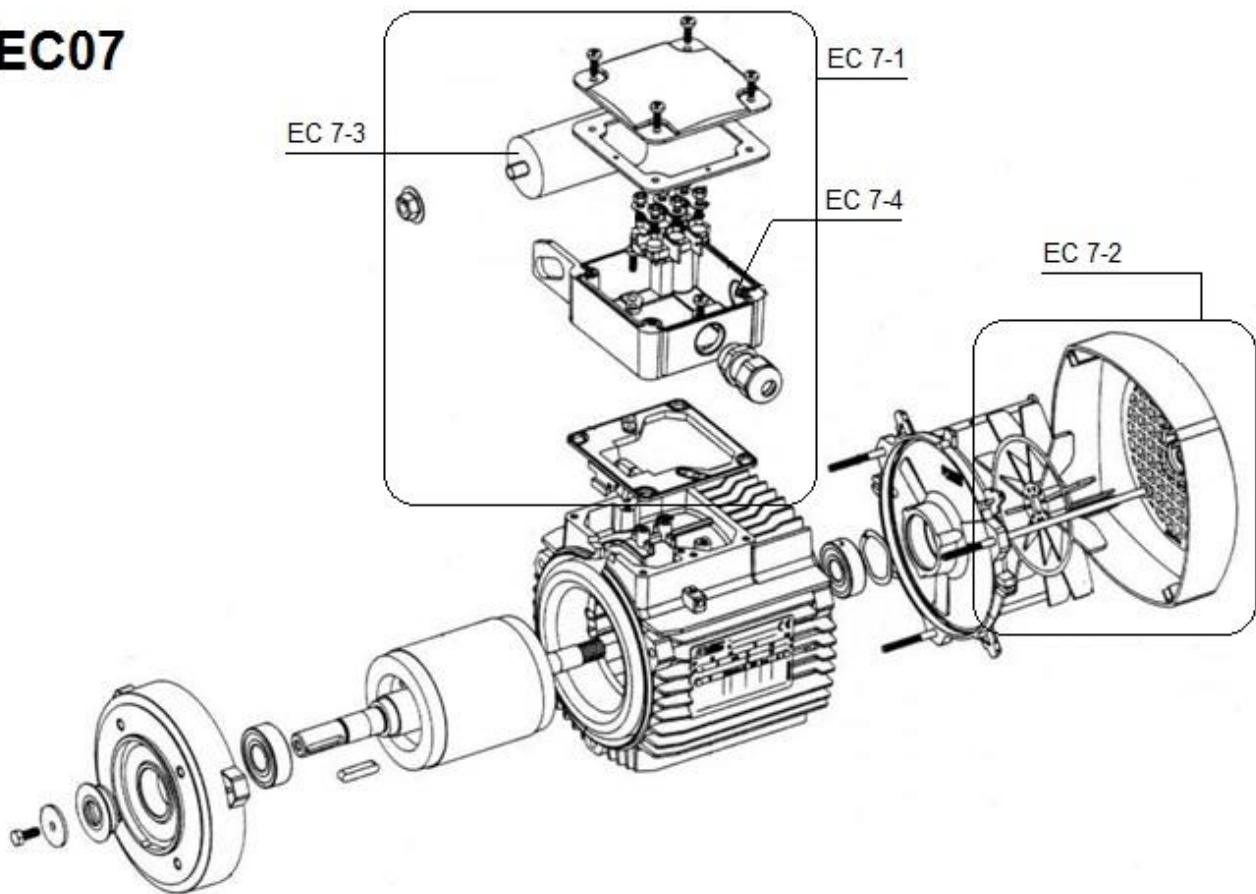
ECLATE / POS.	DESCRIPTION	N°ARTICLE	TYPE (*)	QTE
EC6-1	Unterbrecher	310006622	W	1
EC6-2	Stern-Dreieck-schalter	310006618	W	1
EC6-3	Relais	310006617	W	1

EC06



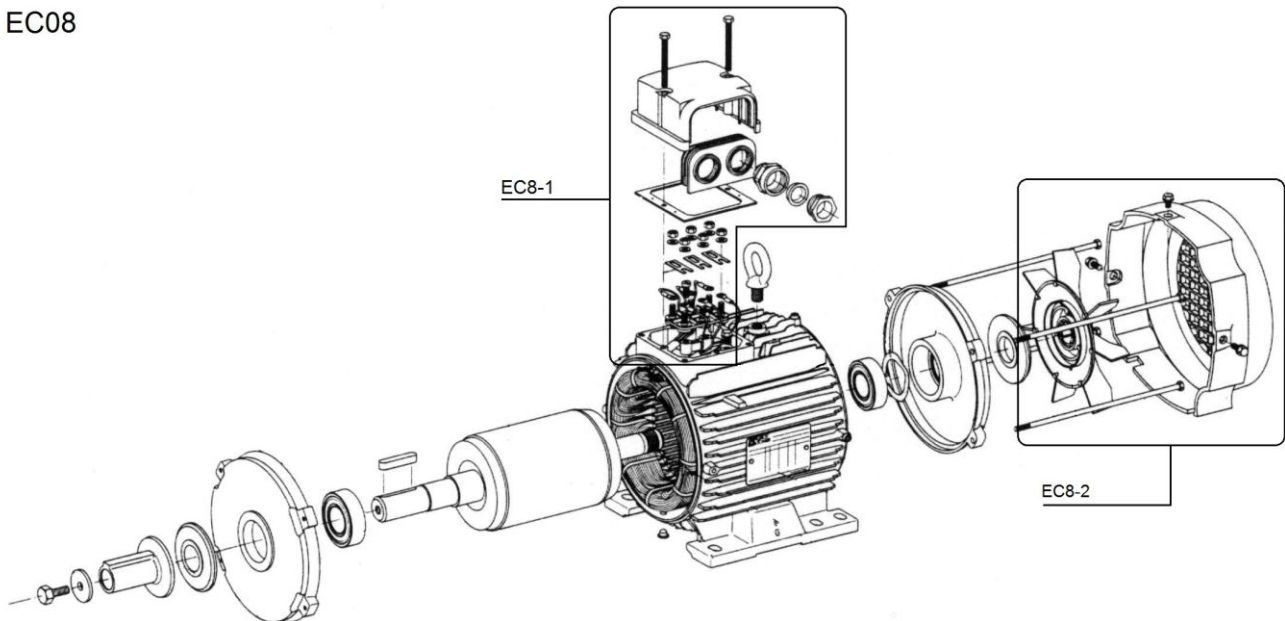
ECLATE / POS.	DESCRIPTION	N°ARTICLE	TYPE (*)	QTE
EC7-1	Klemmenkasten 115V	510112499	W	1
	Klemmenkasten 230V	510112500	W	1
EC7-2	Ventilator + Deckel kit	510112502	W	1
EC7-3	Kondensator	310004329	W	1
EC7-4	Thermoschutz (E-Motor 230V)	310005068	S	1
	Thermoschutz (E-Motor 115V)	310006961		

EC07



ECLATE / POS.	DESCRIPTION	N°ARTICLE	TYPE (*)	QTE
EC8-1	Klemmenkasten 400V	510112501	W	1
EC8-2	Ventilator + Deckel kit 400V	510112503	W	1

EC08



(*)S = Ersatzteil, W = Verschleißteil, H = Schrauben, NA = nicht verfügbar

NA: Not Available/dieser Bestandteil ist in Ersatzteil nicht verfügbar

H : Nicht verfügbare allein / dieser Teil ist ein Standardbestandteil, den Sie leicht bei allen Standardstückeinzehändler finden können. Alle Standardteile sind von einer Qualitätsklasse 8.8. Wir empfehlen, keine Qualitätsklasse unter 8.8 zu benutzen.

W : Verschleißteile sind Teile, die bei bestimmungsgemäßem Gebrauch der Maschinen einer betriebsbedingten Abnutzung unterliegen. Die Verschleißzeit ist nicht einheitlich definierbar, sie differiert nach der Einsatzintensität. Die Verschleißteile sind gerätespezifisch entsprechend der Betriebsanleitung des Herstellers zu warten, einzustellen und ggf. auszutauschen. Ein betriebsbedingter Verschleiß bedingt keine Mängelansprüche.

S : Die CLIPPER Verschleißteile müssen immer benutzt werden.

www.construction.norton.eu

Saint-Gobain Abrasives

190, Bd. J. F. Kennedy
L-4930 BASCHARAGE
LUXEMBOURG

Tel: ++352 50401-1

Fax: ++352 501633

e-mail: sales.nlx@saint-gobain.com