

CGW

ERSATZTEILLISTE



NORTON
SAINT-GOBAIN®

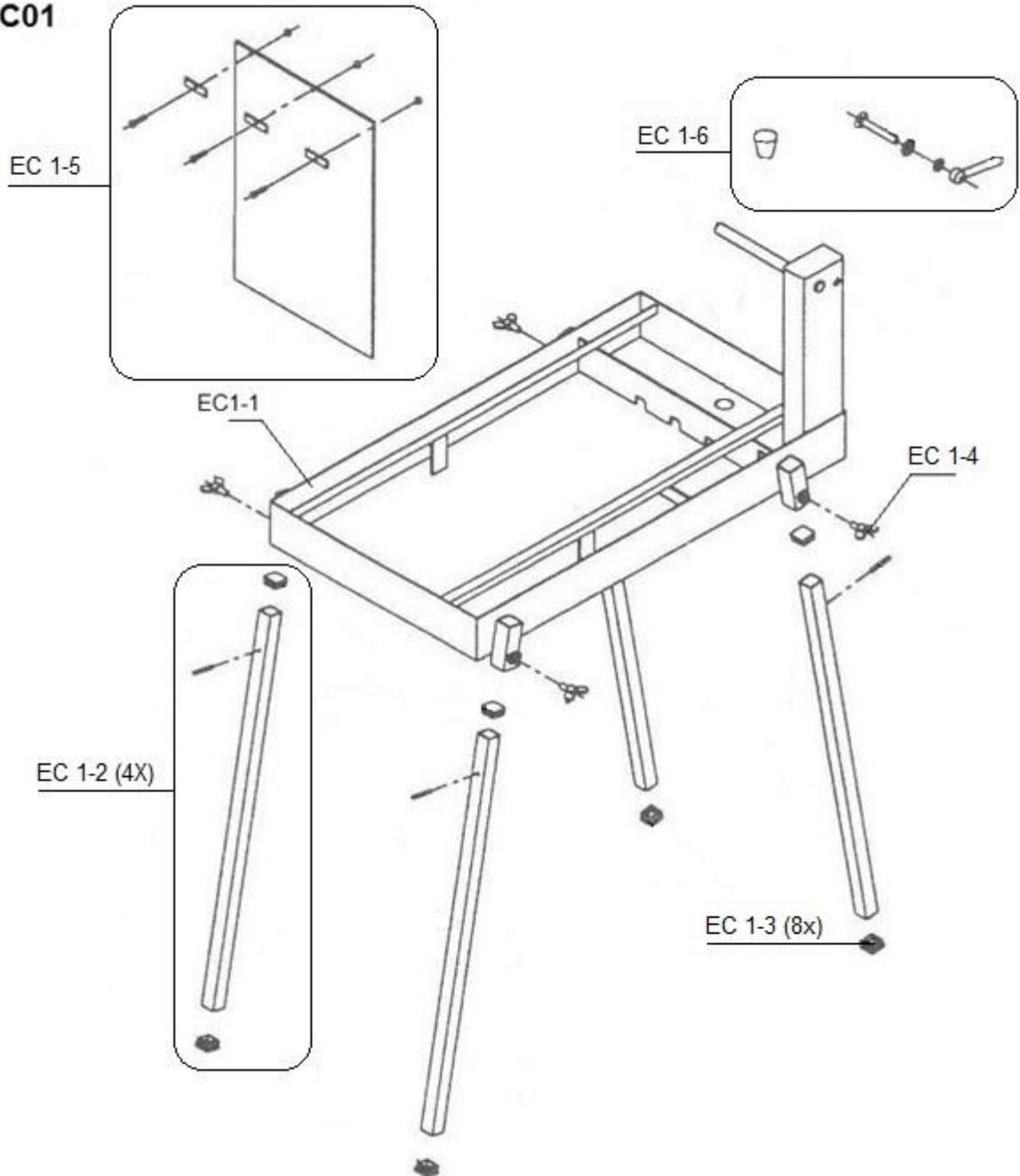
clipper®

POS.	DESCRIPTION	N°ARTICLE	TYPE (*)	QTE
EC01	Explosionszeichnung EC01			
EC02	Explosionszeichnung EC02			
EC03	Explosionszeichnung EC03			



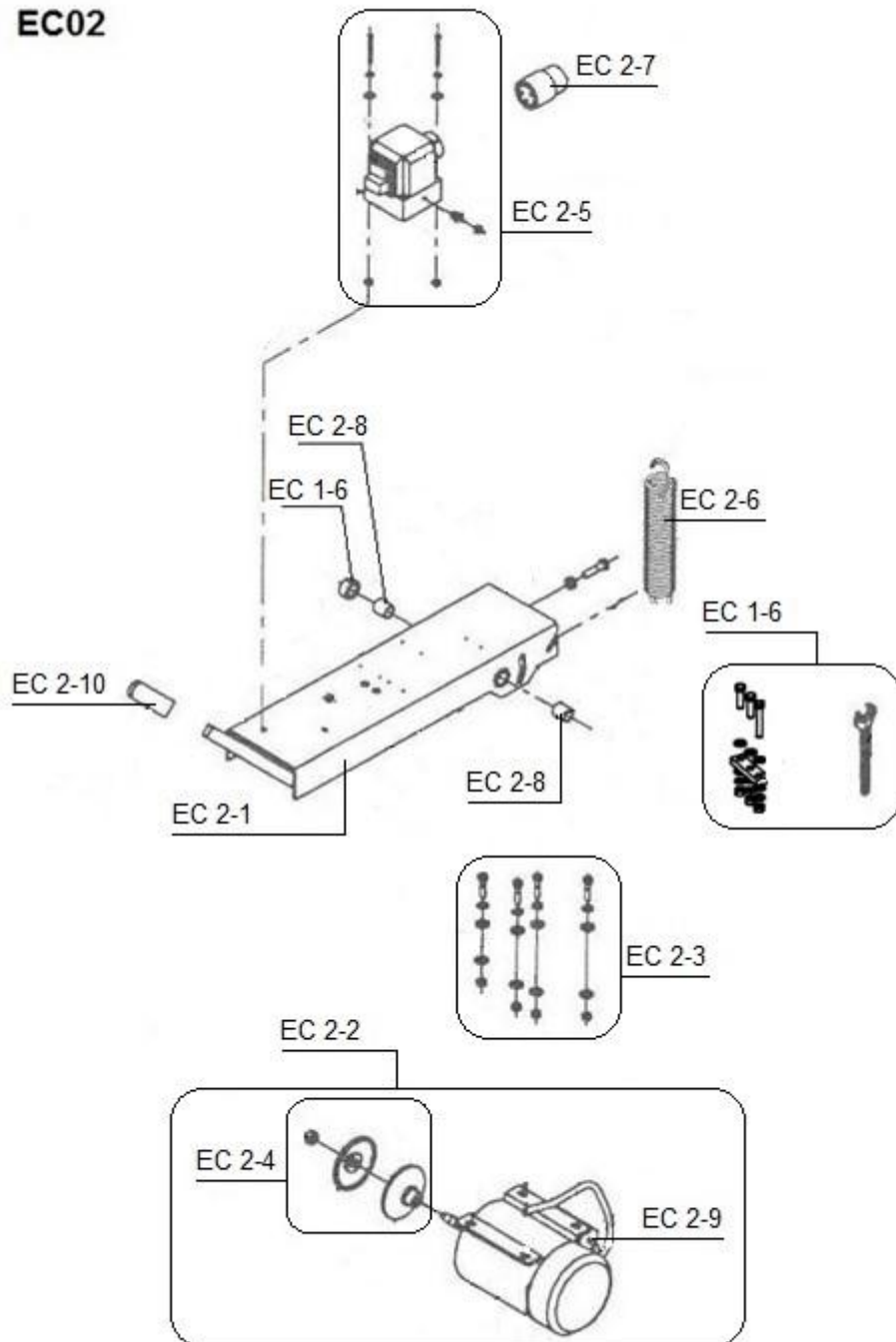
ECLATE / POS	DESCRIPTION	N° ARTICLE	TYPE (*)	QTE
EC1-1	Rahmen	NA	S	1
EC1-2	Fuß kit (Satz von 4)	00510103525	S	1
EC1-3	Rohr Stöpsel (Satz von 8)	00510103529	W	1
EC1-4	Blockierung kit	00510103530	S	1
EC1-5	Spritzschutz kit	00310005258	W	1
	SCHRAUBE DIN 933 M6X16	NA	H	3
	SCHEIBE DIN 125 - Ø6,5	NA	H	6
	MUTTER DIN 985 - M6	NA	H	3
EC1-6	Zubehörteil kit	00510111747	S	1
	Blockierung Handgriff	NA	S	1
	SCHRAUBE DIN 603 - M12X90	NA	H	1
	SCHEIBE DIN 125 - Ø16	NA	H	1
	SCHEIBE DIN 9021 - Ø13	NA	H	4
	Wasserbehälter Stöpsel	NA	S	1
	Rastring	NA	S	1
	SCHRAUBE DIN 916 - M6x6	NA	H	1
	Blockierungssystem	NA	S	1
	SCHRAUBE DIN 933 - M8x50	NA	H	1
	SCHRAUBE DIN 933 - M8x30	NA	H	2
	SCHEIBE DIN 125 - Ø8,4	NA	H	6
	SCHEIBE DIN 127 - Ø8	NA	H	2
	MUTTER DIN 934 - M8	NA	H	4
	Maulschlüssel 19mm	NA	S	1

EC01



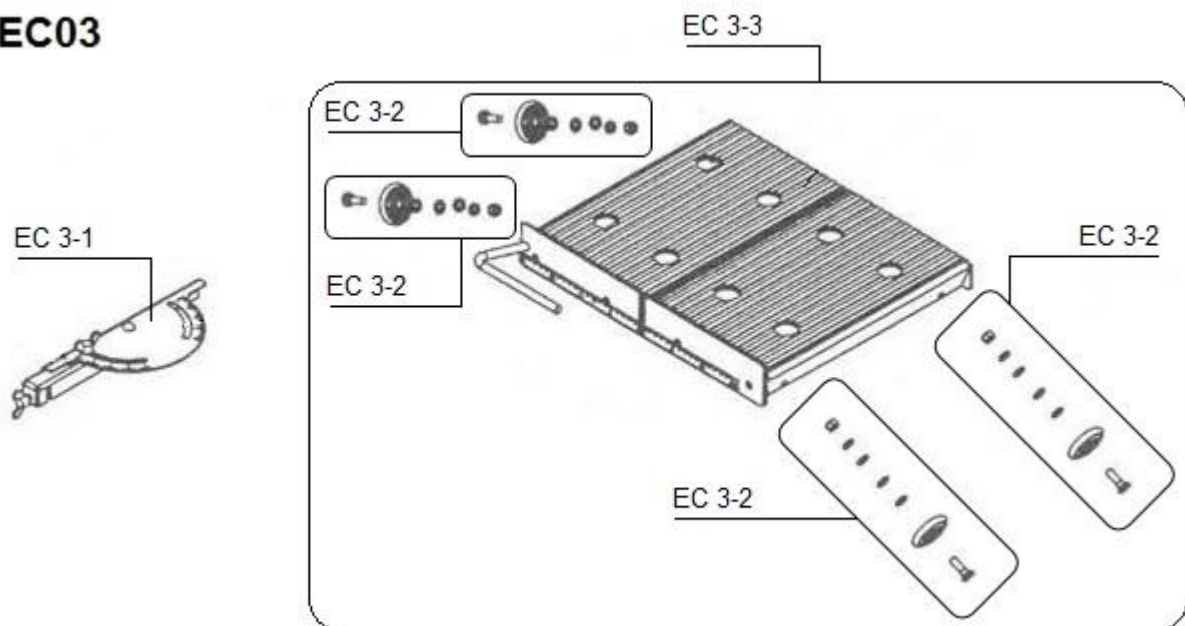
ECLATE / POS	DESCRIPTION	N° ARTICLE	TYPE (*)	QTE
EC2-1	Schneidkopf	00510104922	S	1
EC2-2	E-Motor 230V	00310047701	S	1
	E-Motor 115V	00510003849		1
EC2-3	Motorbefestigung kit	NA	S	1
	SCHRAUBE DIN 933 - M8x30	NA	H	4
	SCHEIBE DIN 125 - Ø8,4	NA	H	8
	SCHEIBE DIN 127- Ø8	NA	H	4
	MUTTER DIN 934 - M8	NA	H	4
EC2-4	Flansch + mutter kit 230V	00510103114	S	1
	Flansch + mutter kit 115V	00510103115	S	1
EC2-5	Schalter 230V	00310005263	W	1
	Schalter 115V	00310005622		1
	SCHRAUBE DIN 912 - M5x50	NA	H	2
	SCHRAUBE DIN 7985 M5x20	NA	H	2
EC2-6	Feder	00310004305	S	1
EC2-7	Steckdose 230V	00310004399	S	1
	Steckdose 115V	00310005725		1
EC2-8	Herstellung (Satz von 2)	00310005129	W	1
EC2-9	Kondensator 230V	00310370870	W	1
	Kondensator 115V	00310004362		1
EC2-10	Handgriff	00310004051	S	1

EC02

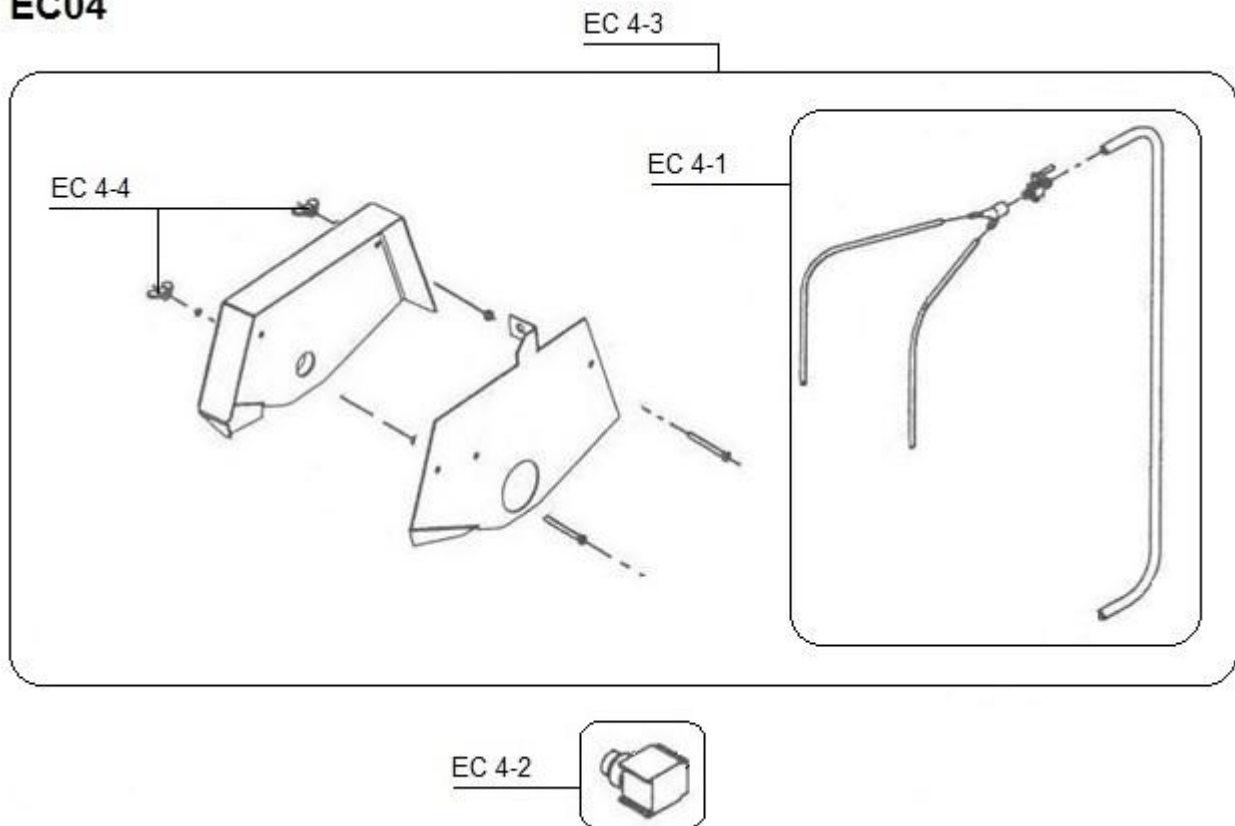


ECLATE / POS	DESCRIPTION	N° ARTICLE	TYPE (*)	QTE
EC3-1	Schneidführer	00310047702	S	1
EC3-2	Räder (Satz von 4)	00310004676	W	1
	SCHRAUBE DIN 84 - M8X25	NA	H	4
	SCHEIBE DIN 125 - Ø8,4	NA	H	12
	SCHEIBE DIN 127 - W8	NA	H	4
	MUTTER DIN 934 - M8	NA	H	4
EC3-3	Tisch	00310065443	S	1

EC03



ECLATE / POS	DESCRIPTION	N° ARTICLE	TYPE (*)	QTE
EC4-1	Wässer System	00510104923	W	1
EC4-2	Wasserpumpe 230V	00310004389	W	1
	Wasserpumpe 115V	00310005623		1
EC4-3	Blattschutz kit	00310005261	S	1
	SCHRAUBE DIN 933 - M8x90	NA	H	2
	SCHEIBE DIN 125 - Ø8,4	NA	H	6
	MUTTER DIN 934 - M8	NA	H	2
	MUTTER DIN 315 - M8	NA	H	2
EC4-4	MUTTER DIN 315 - M8 (Satz von 2)	00510111750	S	1

EC04

(*)S = Ersatzteil, W = Verschleißteil, H = Schrauben, NA = nicht verfügbar

NA: Not Available/dieser Bestandteil ist in Ersatzteil nicht verfügbar

H : Nicht verfügbare allein / dieser Teil ist ein Standardbestandteil, den Sie leicht bei allen Standardstückelhandlern finden können. Alle Standardteile sind von einer Qualitätsklasse 8.8. Wir empfehlen, keine Qualitätsklasse unter 8.8 zu benutzen.

W : Verschleißteile sind Teile, die bei bestimmungsgemäßem Gebrauch der Maschinen einer betriebsbedingten Abnutzung unterliegen. Die Verschleißzeit ist nicht einheitlich definierbar, sie differiert nach der Einsatzintensität. Die Verschleißteile sind gerätespezifisch entsprechend der Betriebsanleitung des Herstellers zu warten, einzustellen und ggf. auszutauschen. Ein betriebsbedingter Verschleiß bedingt keine Mängelansprüche.

S : Die CLIPPER Verschleißteile müssen immer benutzt werden.

www.construction.norton.eu

Saint-Gobain Abrasives

190, Bd. J. F. Kennedy
L-4930 BASCHARAGE
LUXEMBOURG

Tel: ++352 50401-1

Fax: ++352 501633

e-mail: sales.nlx@saint-gobain.com